



**InfraGO**

# Marktdialog Generalsanierung West

Korridore Hagen-Hamm und Köln-Remagen (Linker Rhein):  
Dialog zur Ausschreibung der Bauüberwachungsleistungen

---

**12. Mai 2026 | Köln**

# Agenda

Uhrzeit	Thema	Inhalt	Referent:in
13:00 – 13:20	Begrüßung, Vorstellung Portfolio Generalsanierung	Agenda, Einführung Generalsanierung NRW	Michael Blömeke / Oliver Buchner
<b>13:20 – 13:40</b>	<b>Generalsanierung Hagen-Hamm</b>		
		Projektvorstellung	Oliver Buchner
		Vergabestruktur / Terminplan	Oliver Buchner
<b>13:40 – 14:00</b>	<b>Generalsanierung Köln-Remagen (Linker Rhein, Region West)</b>		
		Projektvorstellung	Eva Pachali
		Vergabestruktur / Terminplan	Johannes Schreieck
<b>14:00 – 14:15</b>	<b>Fragen und Antworten</b>		



## Vergabeverfahren

Wir weisen darauf hin und stellen explizit klar, dass allein die zu einem späteren Zeitpunkt veröffentlichten Ausschreibungsunterlagen für die Angebotslegungen maßgeblich sind und sich der Auftraggeber diesbezüglich Änderungen in den Ausschreibungsunterlagen gegenüber dem Stand dieser Präsentation und den heutigen Erläuterungen vorbehält. Aus der heute gezeigten Präsentation und den Erläuterungen des Auftraggebers ergeben sich keine Ansprüche hinsichtlich der noch zu veröffentlichenden Ausschreibungsunterlagen.

**Die heutigen Informationen sind somit explizit nicht Bestandteil der folgenden Vergabeverfahren.**

## Präsentation & Hinweise

- Die Informationen in dieser Präsentation entsprechen dem aktuellen Arbeits-/ Erkenntnisstand.
- Präsentation und Ergebnisse werden nach der Veranstaltung im Lieferantenportal bereitgestellt.

# Portfolio Generalsanierung

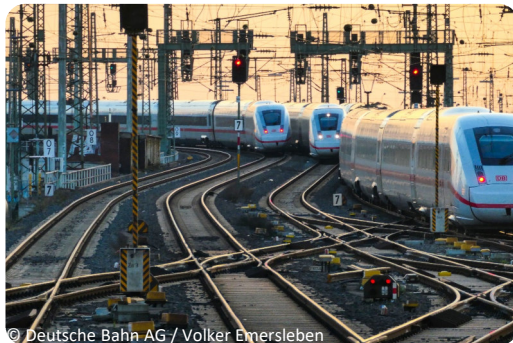
Um die Verkehrswende zu schaffen, müssen wir in der Infrastruktur andere Wege gehen



**Darum kann es ein „Weiter so“ in der Infrastruktur nicht geben**

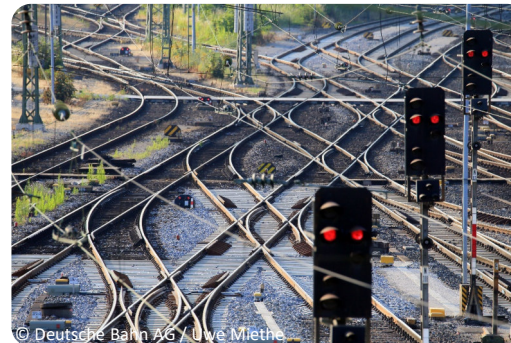
## Das Verkehrsvolumen steigt

Noch nie waren mehr Personen und Güter auf unserem Schienennetz unterwegs als heute.



## Die Infrastruktur ist überaltert

Durch überalterte und unterfinanzierte Infrastruktur wächst das hochbelastete Netz weiter.



## Die Pünktlichkeit ist auf Rekordtief

Qualitätsprobleme sind heute deutlich spürbar, Potenziale für kundenfreundliches Bauen werden nicht ausgeschöpft.



# Durch die Generalsanierung werden zukünftige verkehrliche Einschränkungen auf ein Mindestmaß reduziert

## Grundsatz

Der Umfang der Generalsanierung wird so gewählt, dass der generalisanierte Abschnitt **mindestens fünf Jahre baufrei** ist. Angestrebt ist ein Wert von zehn Jahren.

## Pflege der Strecke

Nach der Generalsanierung sind **weiterhin Sperrpausen erforderlich**, um das Hochleistungsnetz so pflegen zu können, dass der **Zustand erhalten** werden kann. In der Regel wird es sich um nächtliche Sperrpausen kleiner acht Stunden handeln, um die Auswirkungen auf die Kunden zu minimieren.

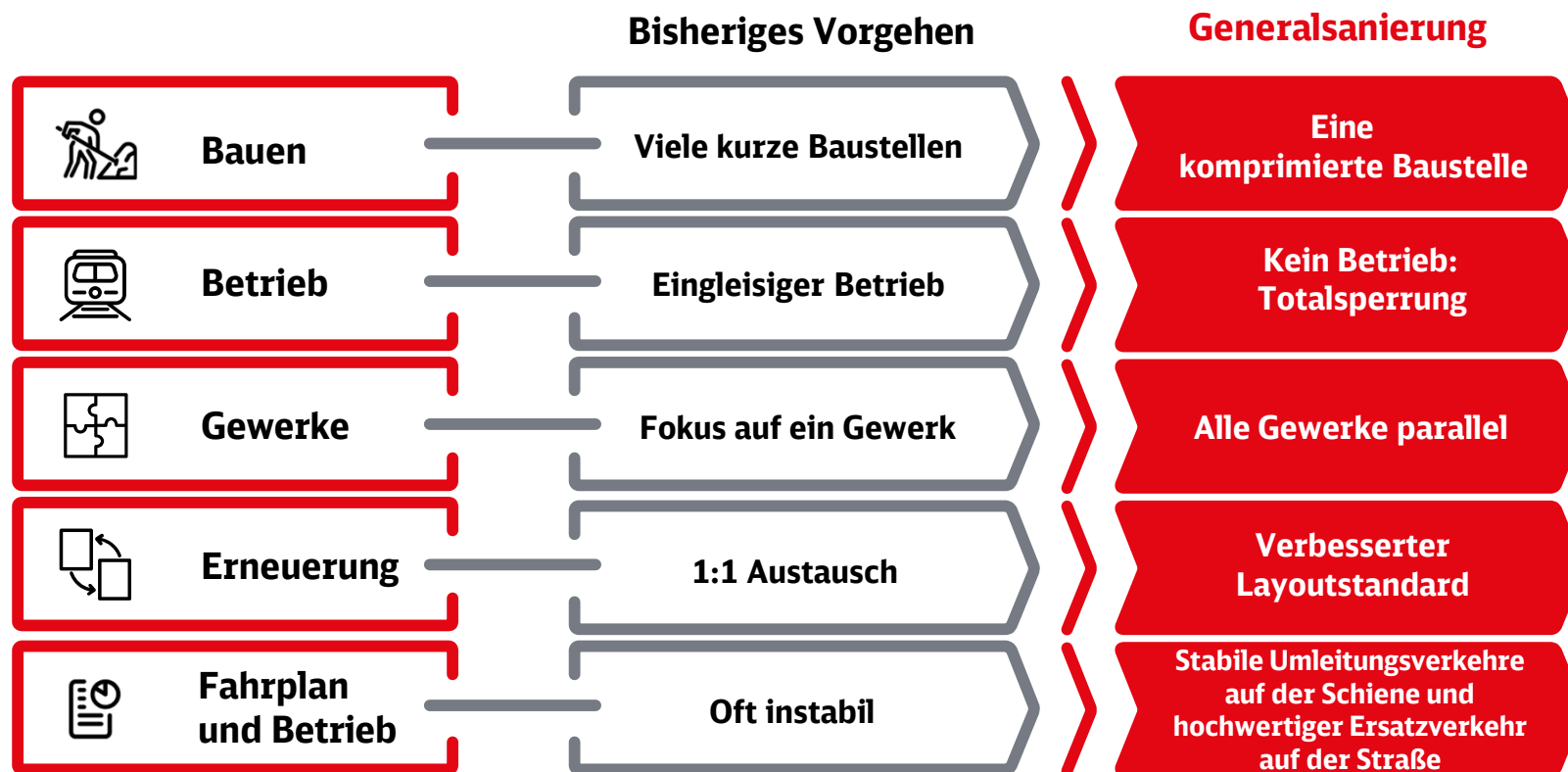
## Geographische Abgrenzung

Die Baufreiheit bezieht sich im engeren Sinn auf den generalisanierten Abschnitt. Wir streben an, **geographisch angrenzende Maßnahmen** einzubeziehen.

## Mögliche Ausnahmen

Vom Grundsatz der **Baufreiheit kann abgewichen werden**, wenn hierdurch Neu- und **Ausbaumaßnahmen** aus BVWP und GVFG sowie Maßnahmen des Programms Digitale Schiene Deutschland verzögert würden.

# Mit Generalsanierungen verändern wir substantziell die Vorgehensweise zur Sanierung des Netzes



# Agenda

Uhrzeit	Thema	Inhalt	Referent:in
13:00 – 13:20	Begrüßung, Vorstellung Portfolio Generalsanierung	Agenda, Einführung Generalsanierung NRW	Michael Blömeke / Oliver Buchner
<b>13:20 – 13:40</b>	<b>Generalsanierung Hagen-Hamm</b>		
		Projektvorstellung	Oliver Buchner
		Vergabestruktur / Terminplan	Oliver Buchner
<b>13:40 – 14:00</b>	<b>Generalsanierung Köln-Remagen (Linker Rhein, Region West)</b>		
		Projektvorstellung	Eva Pachali
		Vergabestruktur / Terminplan	Johannes Schreieck
<b>14:00 – 14:15</b>	<b>Fragen und Antworten</b>		

# Generalsanierung Hagen – Hamm

## Projektvorstellung

Aktueller  
Planungsstand



### Korridordetails



48 km Länge



6,3 Mio. Trkm



101 % Auslastung



Mischverkehrsstrecke

Nah-, Fern- und  
Güterverkehr



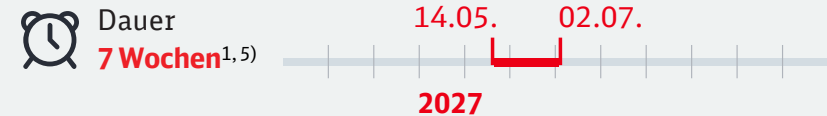
Streckennummern:  
2550, 2840, 2103, 2932



### Sperrpausen Generalsanierung

#### Korridorsperrung

#### Vorlaufende Sperrung:



#### Hauptsperrung Korridor:



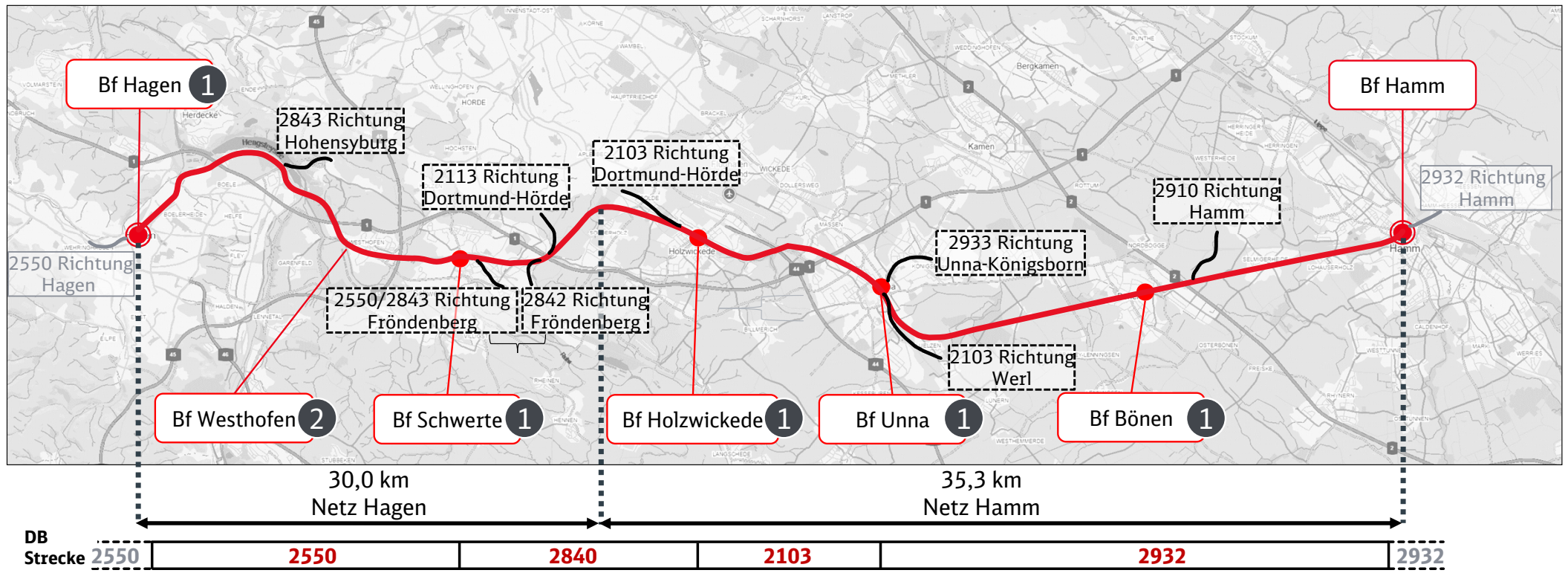
#### Hinweise:

- 1) Vorlaufende Sperrpausen für ESTWs, Gründungsarbeiten, etc.
- 2) Nachlaufende Sperrpausen für Belastungsstopfgänge vorhanden
- 3) Werktags von 0:00 Uhr bis 6:00 Uhr Fahrten für Logistik Gleisanschließer
- 4) IBN ETCS findet nachgelagert statt
- 5) Die Koordination der Baulogistik erfolgt durch einen separaten AN

# Generalsanierung Hagen - Hamm

## Geografische Einordnung

Aktueller  
Planungsstand

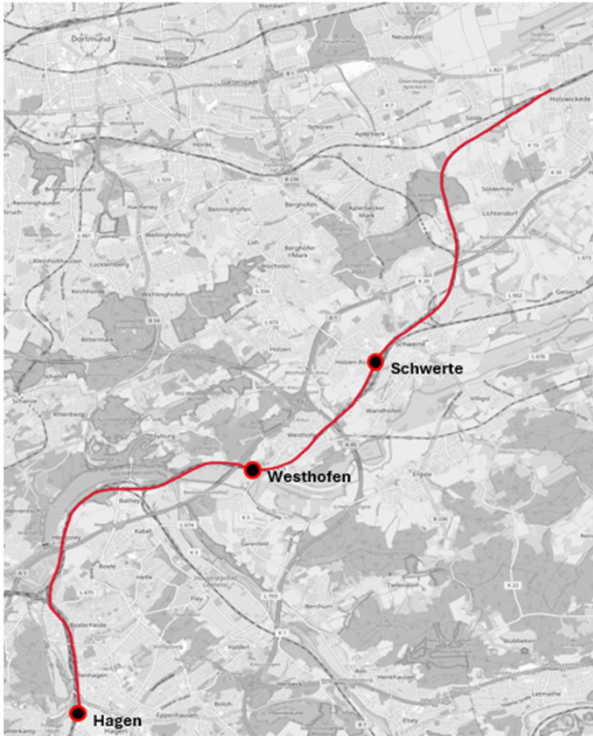


X Anzahl Gleisanschließer

# Generalsanierung Hagen – Hamm

## Projektvorstellung Bauabschnitt 1 - Netze Hagen

Aktueller  
Planungsstand



### Oberbau

- 7 x Weichenerneuerungen
- 4,2 km Gleiserneuerung
- 14,3 km Gleiserneuerung ohne Schiene

### Konstruktiver Ingenieurbau

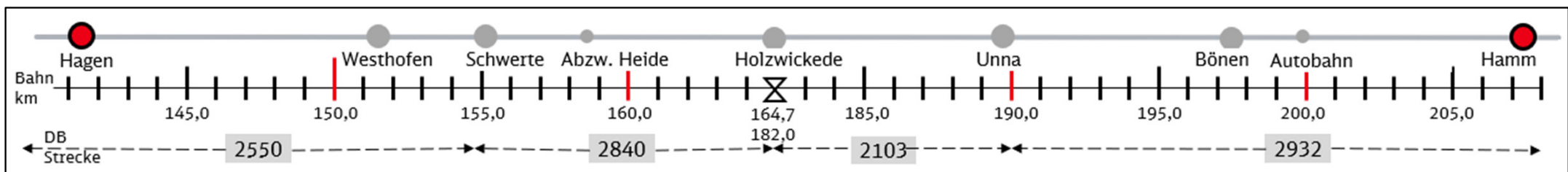
- 1 x Brückenerneuerung (2550 km 150,738)
- 1 x PU-Verfüllung (2550 km 143,012)
- 13 x Durchlass Erneuerungen

### Ausrüstungstechnik

- Erneuerung der Stellwerkstechnik der Betriebsstellen Westhofen und Schwerte (ESTW Hagen)
- 59,1 km Erneuerung OLA
- 12,2 km Fahrdrabtwechsel
- 7 x Erneuerung Weichenheizstationen
- 2 x Erneuerung Netzersatzanlagen
- 1 x Elektr. Serviceeinrichtung im Bf Schwerte

### Verkehrsstationen

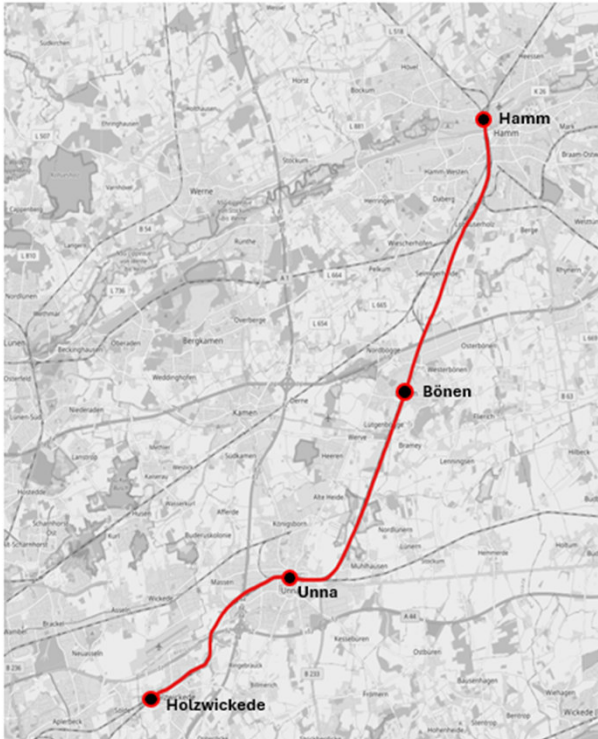
- Schwerte (u.a. Neubau Wetterschutz, Verfüllung Posttunnel)



# Generalsanierung Hagen – Hamm

## Projektvorstellung Bauabschnitt 2 - Netze Hamm

Aktueller  
Planungsstand



### Oberbau

- 27 x Weichenerneuerungen
- 25 km Gleiserneuerung
- 4,7 km Gleiserneuerung ohne Schiene
- 1,3 km Schienenerneuerung

### Ausrüstungstechnik

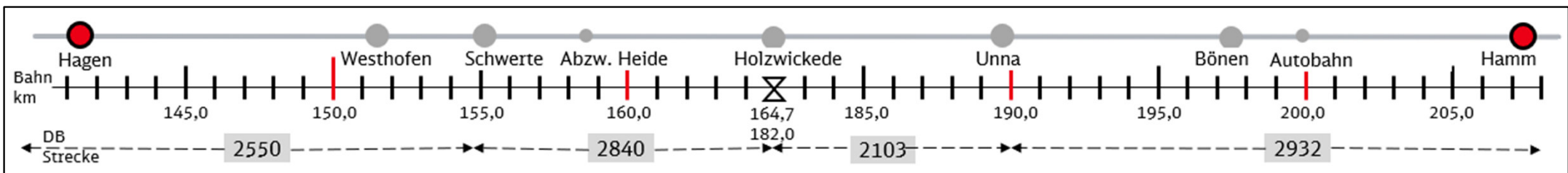
- Erneuerung der Stellwerkstechnik der Betriebsstellen Holzwickede, Unna und Bönen (ESTW Hamm 2. BS)
- Erneuerung von 12 Bahnübergängen einschließlich verkehrstechnischer Anpassung
- Auflassung von 2 Bahnübergängen
- 22,4 km Erneuerung OLA

### Konstruktiver Ingenieurbau

- 1 x Brückenneubau (2932 km 197,3)

### Verkehrsstationen

- Holzwickede (u.a. Ersatz Bahnsteig 4 und 5; Neubau Wetterschutz; Sanierung PU)
- Unna (u.a. Reaktivierung Bahnsteig; Erneuerung Bahnsteigdächer; Neubau PU)
- Bönen (u.a. Ersatz Bahnsteig 1, 2 und 3; Neubau PU; Neubau Rampen und Treppenanlagen)



# GSH Korridor Hagen – Hamm

## Baubegleitende Überwachungsleistungen



**Leitende BÜW [Gesamthaft für die Netze Hagen und Hamm]**

- 01.16. Leistungsbeschreibung BOL
- 01.01 Grundleistung
- 01.08 Baubetriebsplanung
- 01.02 Sicherungsüberwachung
- 01.14 Vermessungst. BÜW

**BÜW Oberbau & KIB – VV Bau [Netz Hagen]**

- 01.01 Grundleistung
- 01.03 Bauaufsicht VV BAU
- 01.05 Gebäude

**BÜW Oberbau & KIB – VV Bau [Netz Hamm]**

- 01.01 Grundleistung
- 01.03 Bauaufsicht VV BAU
- 01.05 Gebäude

**BÜW OLA & 50 Hz – VV Bau STE [Netz Hagen]**

- 01.01 Grundleistung
- 01.03 Bauaufsicht VV BAU STE
- 01.06 TGA

**BÜW OLA & 50 Hz – VV Bau STE [Netz Hamm]**

- 01.01 Grundleistung
- 01.03 Bauaufsicht VV BAU STE
- 01.06 TGA

**BÜW LST – VV Bau STE [Netz Hagen]**

- 01.01 Grundleistung
- 01.03 Bauaufsicht VV BAU STE

**BÜW LST – VV Bau STE [Netz Hamm]**

- 01.01 Grundleistung
- 01.03 Bauaufsicht VV BAU STE

**Abfalltechnische BÜW [Netz Hagen]**

**Geotechnische Gutachterleistung [Netz Hagen]**

- 01.07 Abfallmanagement
- 01.13 Geotechn.

**Abfalltechnische BÜW [Netz Hamm]**

**Geotechnische Gutachterleistung [Netz Hamm]**

- 01.07 Abfallmanagement
- 01.13 Geotechn.

**Umwelttechnische BÜW [Gesamthaft für die Netze Hagen und Hamm]**

- 01.09 Landschaftsbau
- 01.11 Umweltfachl.

**SiGeKo-Leistungen [Gesamthaft für die Netze Hagen und Hamm]**

- 01.04 Leistungen n. Baustellenverordnung

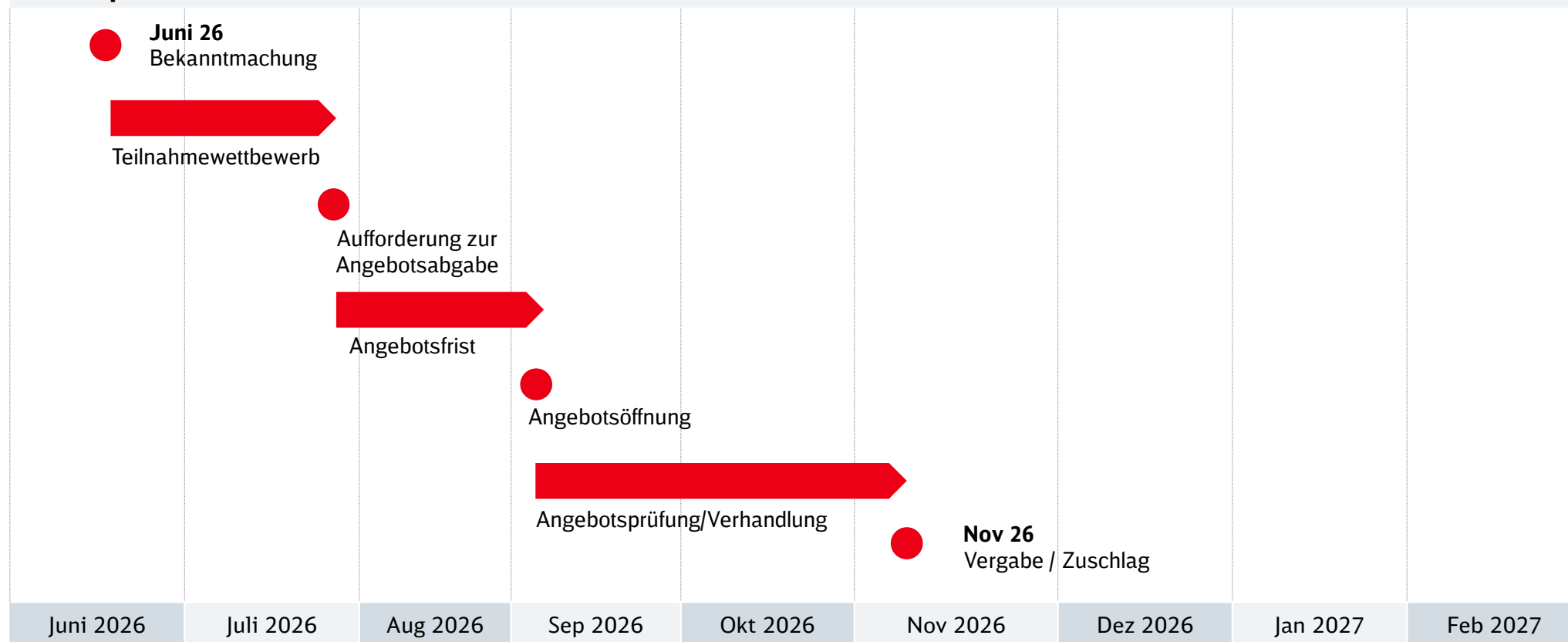
# Generalsanierung Hagen – Hamm

Vergabeterminplan für das Vergabeverfahren Bauüberwachung

Aktueller  
Planungsstand



## Terminplan



# Agenda

Uhrzeit	Thema	Inhalt	Referent:in
13:00 – 13:20	Begrüßung, Vorstellung Portfolio Generalsanierung	Agenda, Einführung Generalsanierung NRW	Michael Blömeke / Oliver Buchner
<b>13:20 – 13:40</b>	<b>Generalsanierung Hagen-Hamm</b>		
		Projektvorstellung	Oliver Buchner
		Vergabestruktur / Terminplan	Oliver Buchner
<b>13:40 – 14:00</b>	<b>Generalsanierung Köln-Remagen (Linker Rhein, Region West)</b>		
		Projektvorstellung	Eva Pachali
		Vergabestruktur / Terminplan	Johannes Schreieck
<b>14:00 – 14:15</b>	<b>Fragen und Antworten</b>		

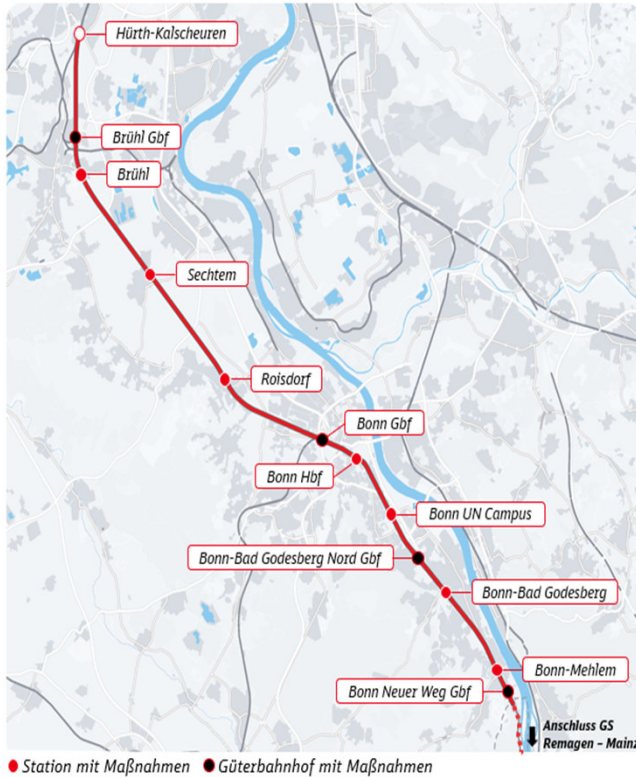
# Generalsanierung Köln – Remagen

## Projektvorstellung

Aktueller  
Planungsstand



### Der Abschnitt im Überblick



● →  
Länge:  
**36 Kilometer**

↔  
Trassenkilometer:  
**2,0 Mio.**

**Mischverkehr** (Nah-, Fern- und Güterverkehr)

≡  
Streckennummer:  
**2630**

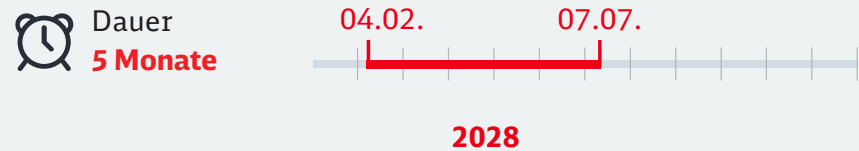
### Sperrzeiten und Schwerpunkte

**Jahr: 2028**  
**Dauer: 5 Monate**  
**Zeitraum: 04. Februar bis 07. Juli**

#### Vorlaufende Sperrung:



#### Hauptsperrung Korridor:



#### Hinweise:

1. TSP 10 Wochenenden von Freitag 21:00 bis Montag 05:00
2. Vorlaufende Sperrpausen für KTB, Gründungsarbeiten, Baugrund etc.
3. Nachts werden Logistikfahrten und Fahrten der Gleisanschließer eingeplant
4. Die Koordination der Baulogistik ist durch einen separaten AN geplant

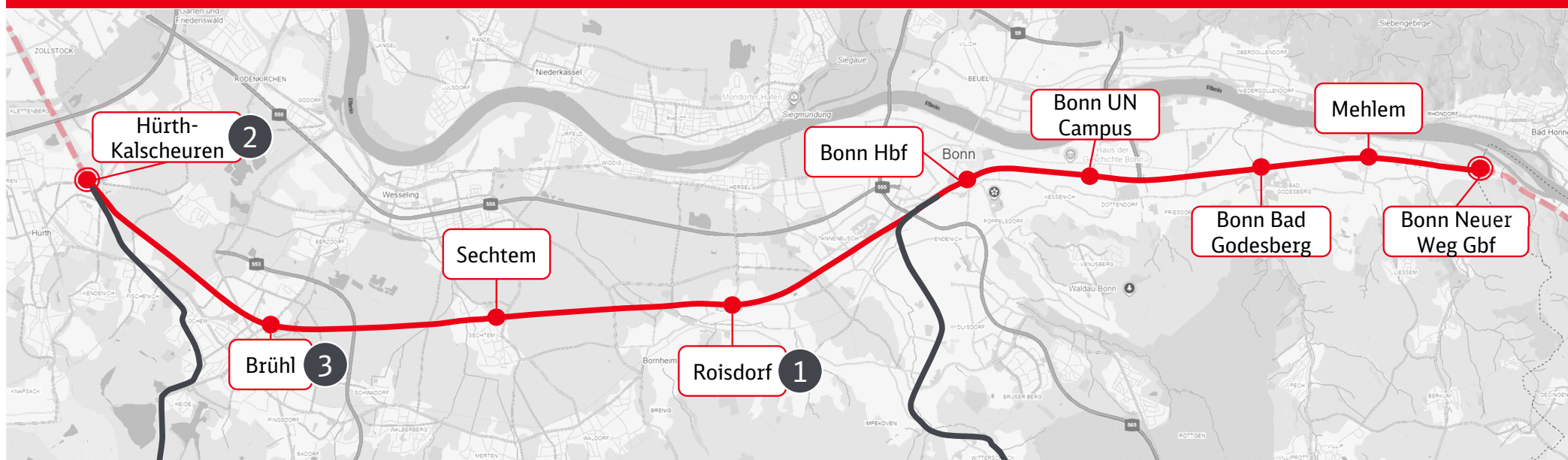
# Generalsanierung Köln – Remagen

## Geographische Einordnung

Aktueller  
Planungsstand



### Gesamtbereich GS Köln - Remagen



Zulaufstrecke 2631 aus  
Ehrang über Euskirchen

Zulaufstrecke 2645 aus  
Euskirchen

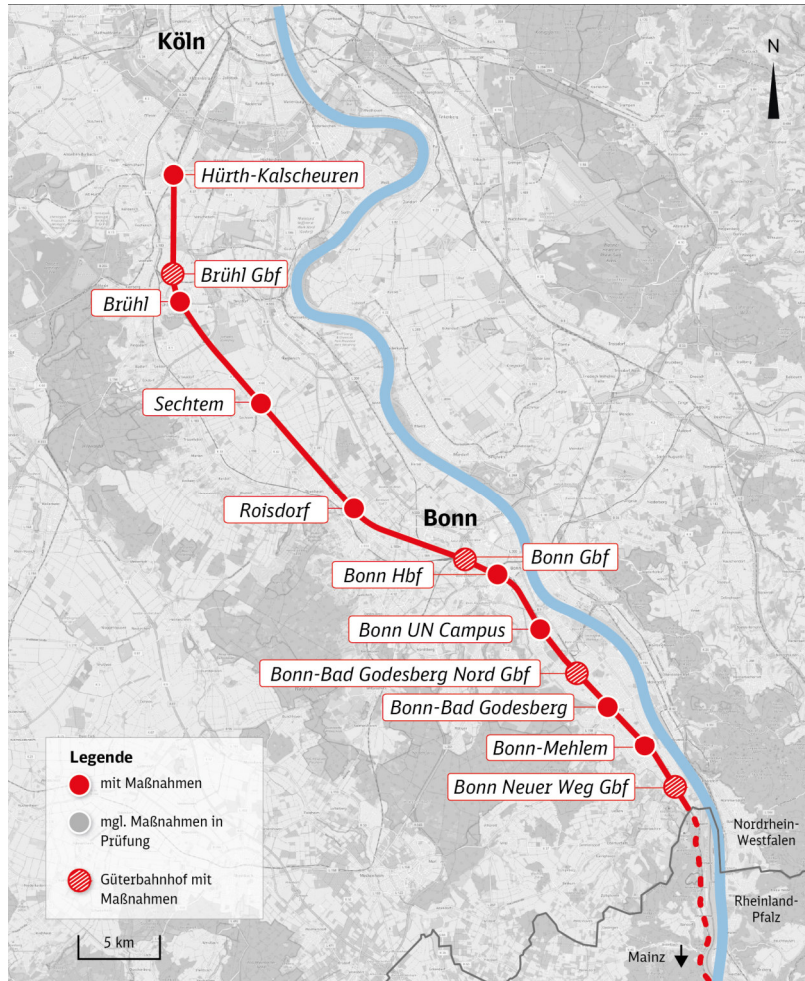
● Anzahl Anschließer

# Generalsanierung Köln – Remagen

## Projektvorstellung

Aktueller  
Planungsstand

**DB** InfraGO



### Oberbau

- 55,5 km Gleiserneuerung
- 42,2 km Gleisstandhaltung
- 44 x Weichenerneuerungen
- 27 x Weichenneubauten
- 45 x Weichengrundformänderungen
- 43 x Weicheninstandhaltung
- Kabeltiefbaumengen sind noch festzulegen

### Hochbau

- DSZ Bonn
- ESTW Modulgebäude

### Ausrüstungstechnik

- 426 STE ESTW Bonn, ESTW A Roisdorf, Sechtem Brühl
- 34 km Erneuerung OLA
- 36,5 km Fahrdratwechsel (IH)
- 7 x Erneuerung Weichenheizstationen
- 4 x Anpassung Weichenheizstationen
- 4 x Heißläuferortungsanlagen (HOA)

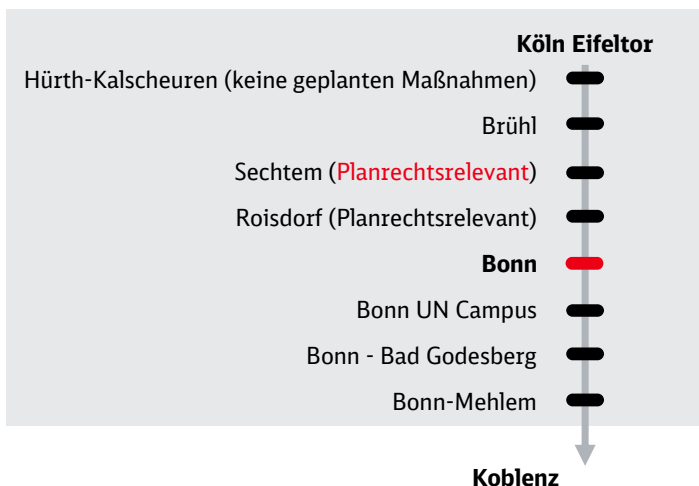
### Konstruktiver Ingenieurbau

- 1 x Brückenüberbau
- 1 x Stützwand

# Generalsanierung Köln – Remagen

## Projektvorstellung

Aktueller  
Planungsstand



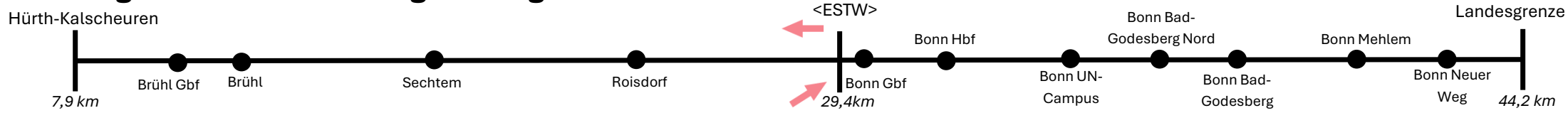
■ Bhf.-Kat 2, 3 & 4    ■ Bhf.-Kat. 5, 6 & 7

<b>Stationen</b>	7
<b>Bahnsteige</b>	7
<b>Bahnsteigdächer</b>	10
<b>Empfangsgebäude</b>	2
<b>Personenunterführung</b>	6
<b>Beleuchtung</b>	15
<b>Aufzüge/ Rampen</b>	8
<b>Reisendeninformation</b>	101
<b>Wetterschutzhäuser</b>	8

# Vergabestruktur GS Köln – Remagen

## Baubegleitende Überwachungsleistungen

Aktueller Planungsstand



**Los 1: Leitende BÜW/Bauoberleitung [Gesamthaft]**

- 01.16. Leistungsbeschreibung BOL
- 01.01 Grundleistung
- 01.08 Baubetriebsplanung
- 01.02 Sicherungsüberwachung
- 01.14 Vermessungst. BÜW

**Los 2.1: BÜW Oberbau, KIB & KTB – VV Bau [Nord-Los]**

- 01.01 Grundleistung
- 01.03 Bauaufsicht VV BAU
- 01.05 Gebäude

**Los 2.2: BÜW Oberbau, KIB & KTB – VV Bau [Süd-Los]**

- 01.01 Grundleistung
- 01.03 Bauaufsicht VV BAU
- 01.05 Gebäude

**3.1: BÜW OLA & 50 Hz – VV Bau STE [Brühl]**

- 01.01
- 01.03 STE
- 01.06 TGA

**3.2: BÜW OLA & 50 Hz – VV Bau STE [Sechtem - Roisdorf]**

- 01.01
- 01.03 STE
- 01.06 TGA

**3.3: BÜW OLA & 50 Hz – VV Bau STE [Bonn]**

- 01.01
- 01.03 STE
- 01.06 TGA

**3.4: BÜW OLA & 50 Hz – VV Bau STE [Bonn Süd]**

- 01.01
- 01.03 STE
- 01.06 TGA

**Los 4.1: BÜW LST – VV Bau STE [Brühl]**

- 01.01
- 01.03 STE

**Los 4.2: BÜW LST – VV Bau STE [Bornheim]**

- 01.01 Grundleistung
- 01.03 Bauaufsicht VV BAU STE

**Los 4.3: BÜW LST – VV Bau STE [Bonn]**

- 01.01
- 01.03 STE

**Los 6.1: Abfalltechnische BÜW [Nord-Los]**

**Los 6.1: Geotechnische Gutachterleistung [Nord-Los]**

- 01.07 Abfallmanagement
- 01.13 Geotechn.

**Los 6.2: Abfalltechnische BÜW [Süd-Los]**

**Los 6.2: Geotechnische Gutachterleistung [Süd-Los]**

- 01.07 Abfallmanagement
- 01.13 Geotechn.

**Los 7: Umwelttechnische BÜW [Gesamthaft]**

- 01.09 Landschaftsbau
- 01.11 Umweltfachl.

**Los 8: SiGeKo-Leistungen [Gesamthaft]**

- 01.04 Leistungen n. Baustellenverordnung

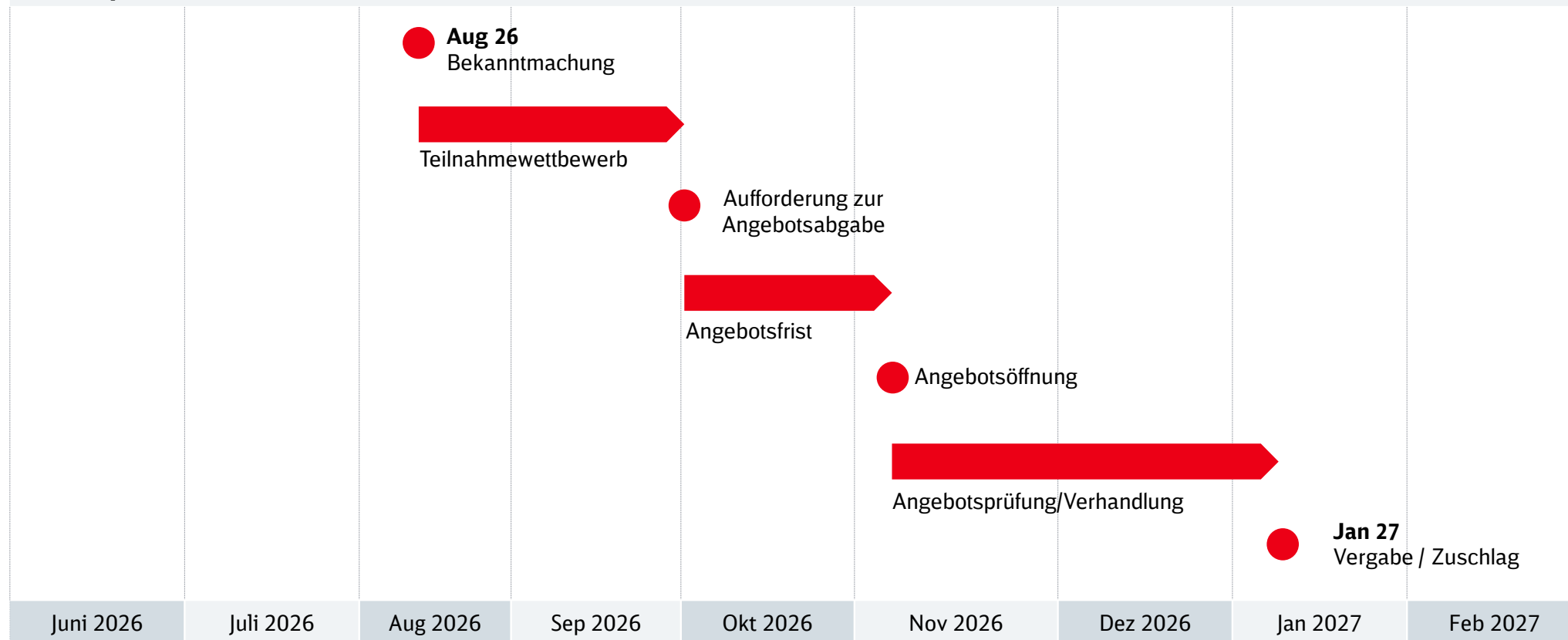
# Generalsanierung Köln - Remagen

## Vergabeterminplan für das Vergabeverfahren Bauüberwachung

Aktueller  
Planungsstand



### Terminplan





InfraGO



# Fragen und Antworten F&A

Auflistung der gestellten Fragen und Antworten

- **Frage:** Wie ist die Schnittstelle zu verstehen, wenn die Grundleistung einmal im Bereich der leitenden BÜW vergeben werden soll und dann noch einmal in den Fachgewerken?
- **Antwort:** Das LB 1.1 beinhaltet überwiegend BAU-AN-spezifische Leistungen zur Terminüberwachung, Abnahme, Mängelbeseitigung, Abrechnung und NT-Bearbeitung, die wir in jedem Gewerk/Fachlos benötigen. Im Abschnitt "Allgemein" wird in der Leistungsbeschreibung enthalten sein, wie das gewerkeübergreifende Besprechungswesen geregelt wird.