



Marktdialog Brücken

Erneuerung EÜ Mörfelder Landstr. / Frankfurt am Main

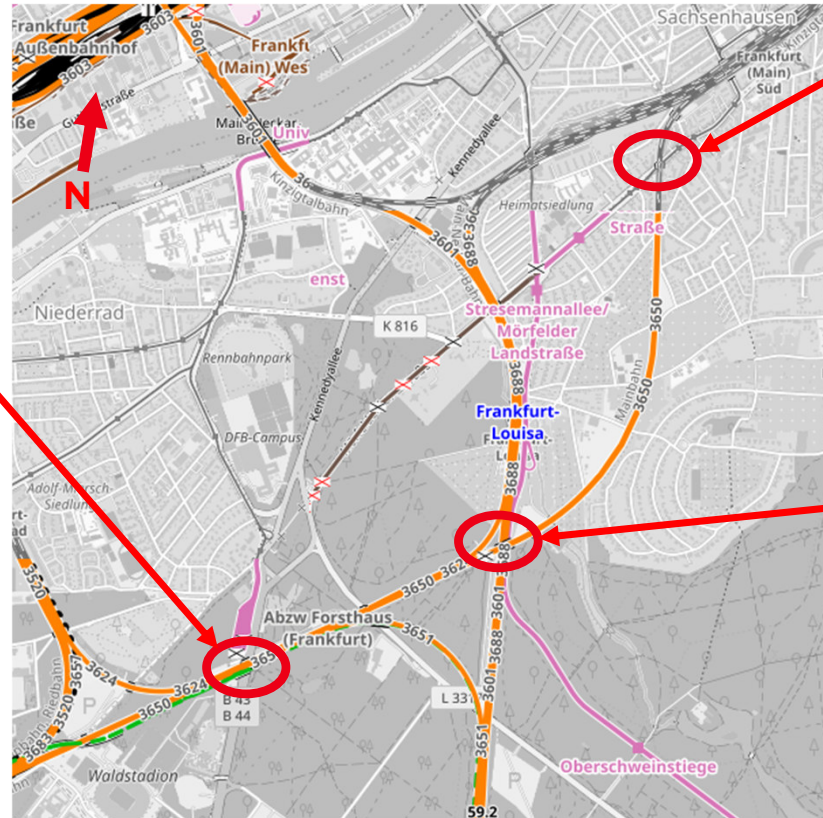
Erneuerung KrBw Forsthaus / Frankfurt am Main

Erneuerung EÜ Stadionbrücke / Frankfurt am Main

27.11.2024 | Frankfurt am Main

Übersicht

EÜ Stadionbrücke



EÜ Mörfelder Landstr.

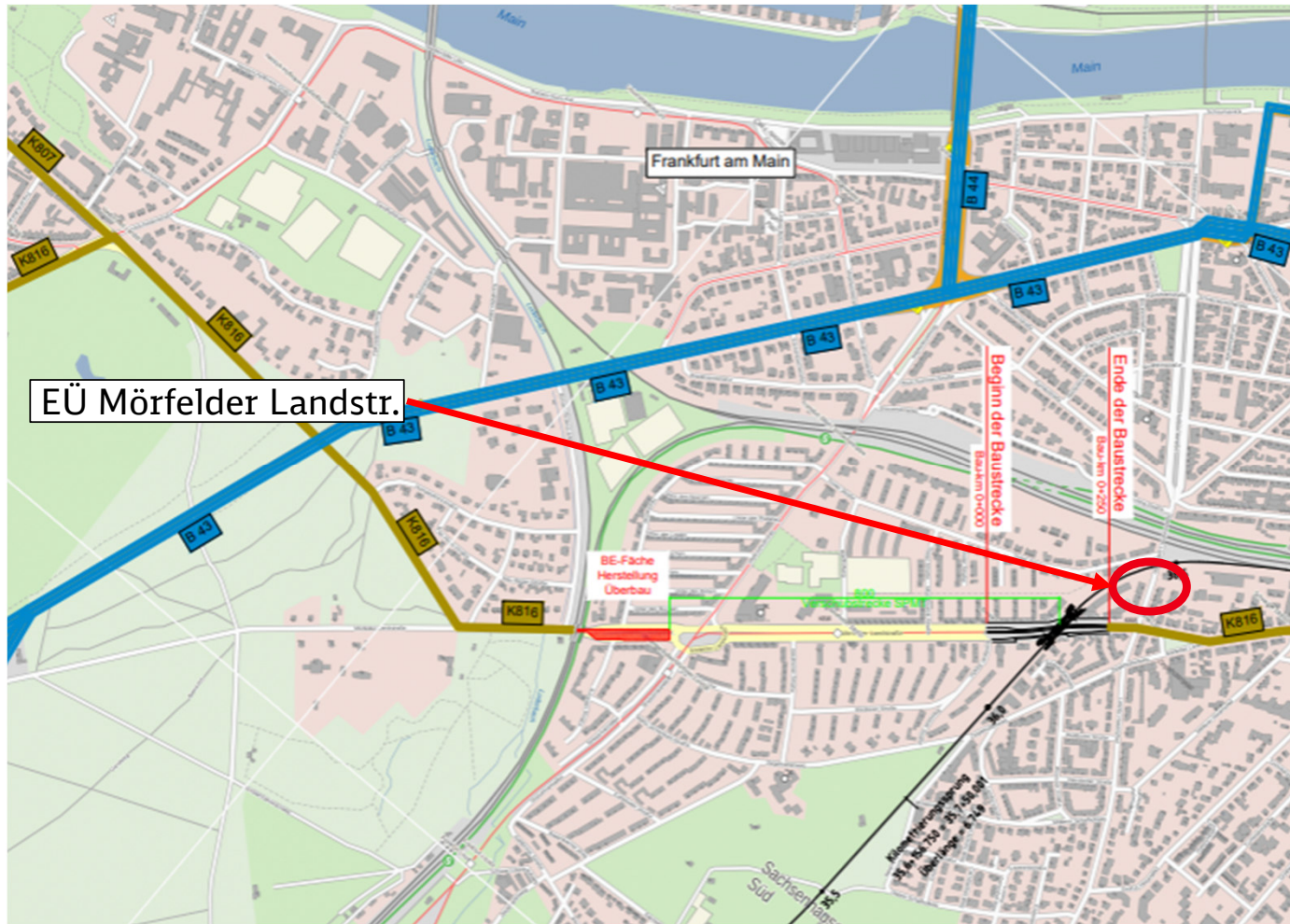


K&Bw Forsthaus



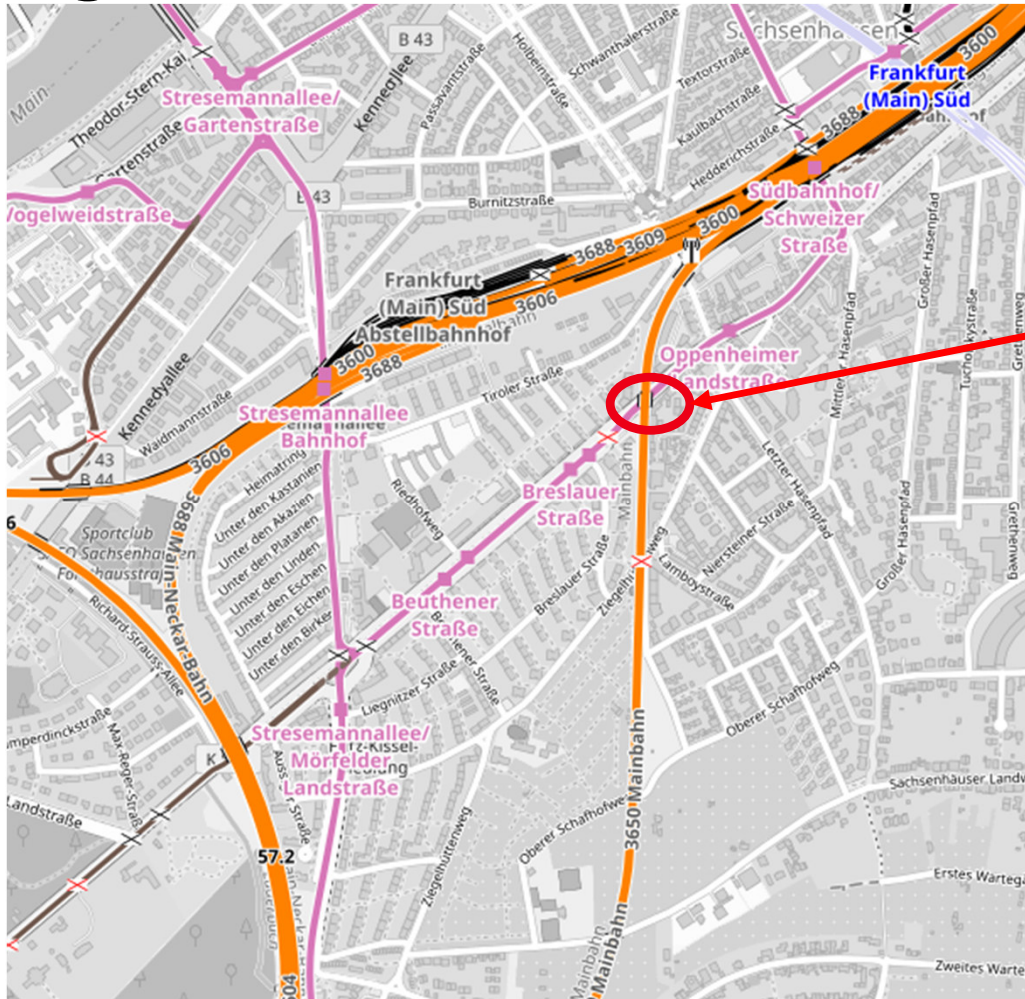
Erneuerung EÜ Mörfelder Landstr. / Frankfurt am Main

Vorstellung des Projekts



Erneuerung EÜ Mörfelder Landstr. / Frankfurt am Main

Lage im Netz

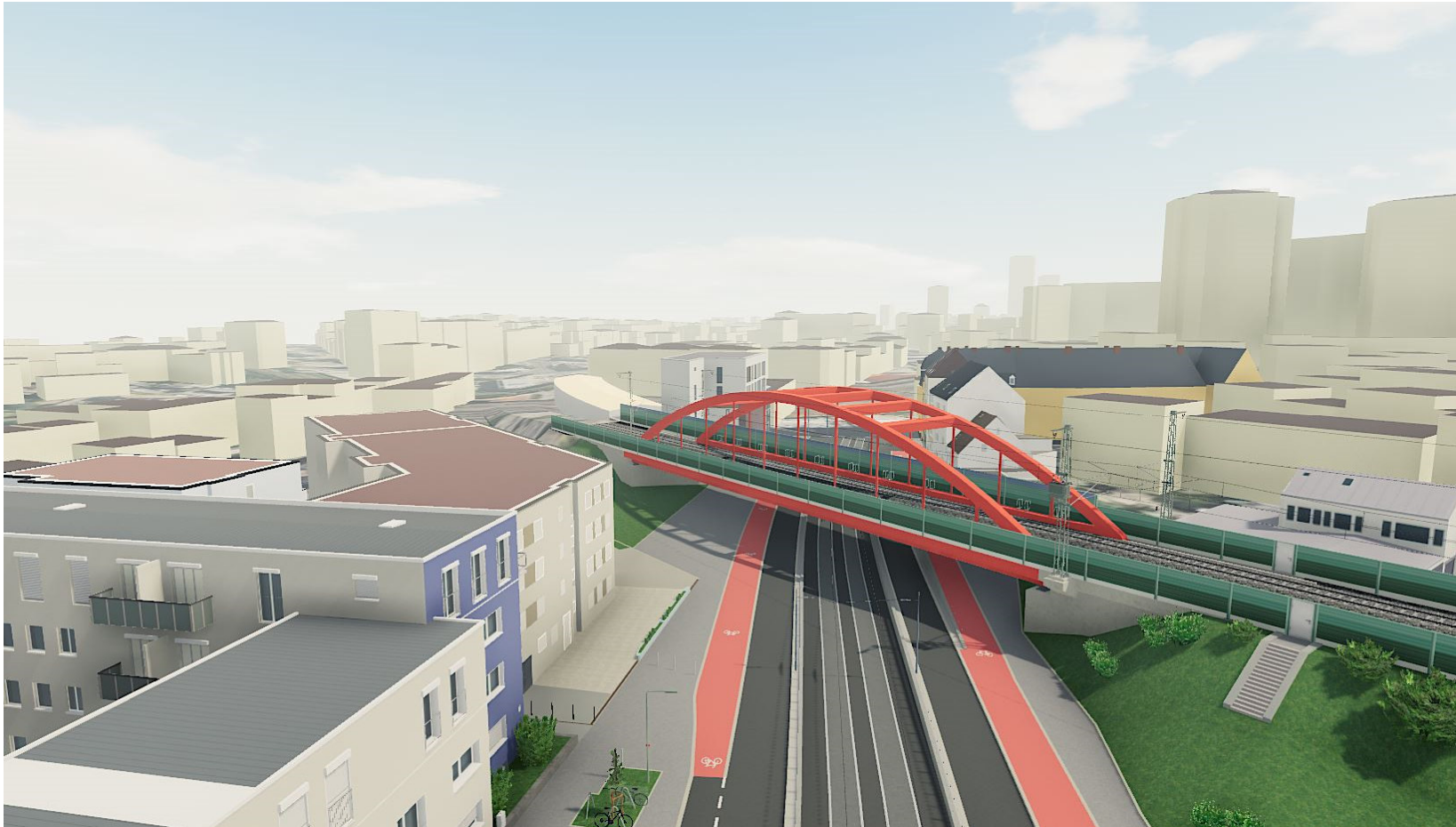


EÜ Mörfelder Landstr. / Frankfurt:

- Strecke 3650 (Frankfurt/Stadion – Frankfurt/Süd)
- km 36,224

Erneuerung EÜ Mörfelder Landstr. / Frankfurt am Main

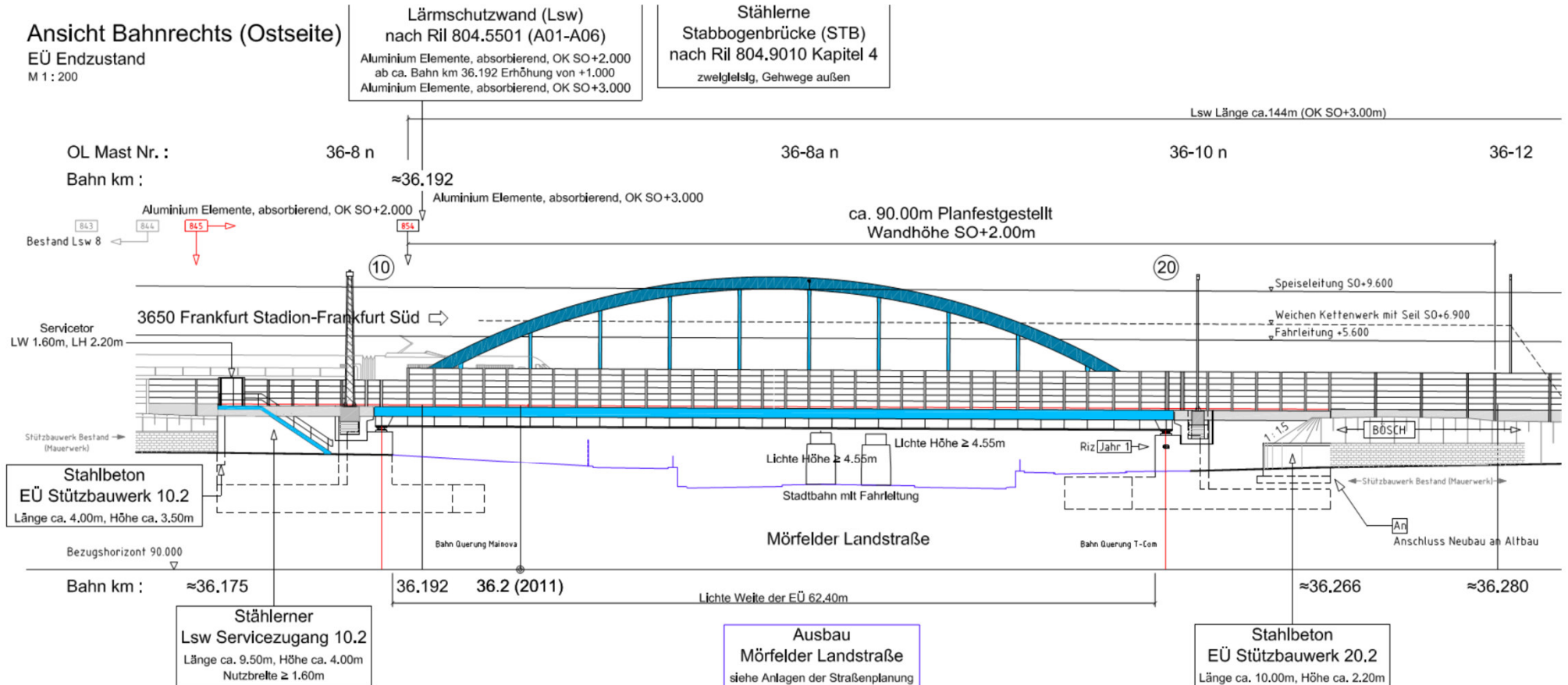
Planungsstand



- Stabbogenbrücke
- Lichte Weite 62,40m
- Herstellung der Widerlager unter Hbr hinter den Bestands-widerlagern mit Flachgründung
- Herstellung Überbau auf separater BE-Fläche und Einfahren mit SMPT (rd. 800m)
- Straßenbau separat

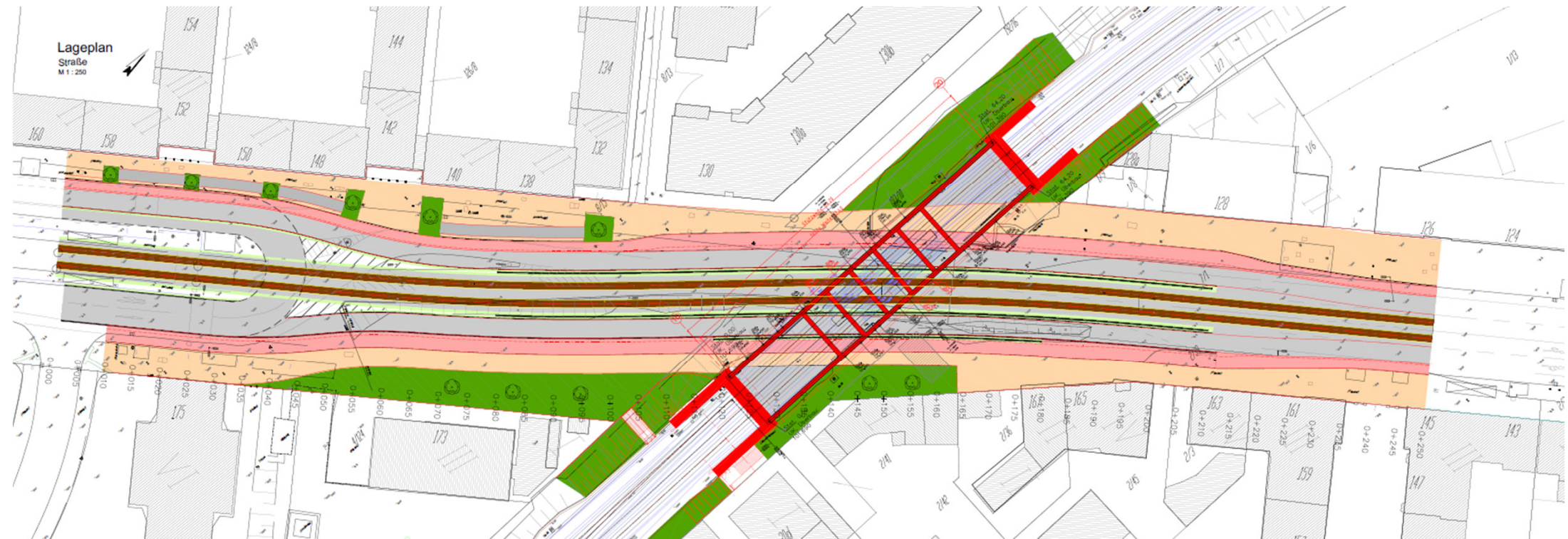
Erneuerung EÜ Mörfelder Landstr. / Frankfurt am Main

Planungsstand



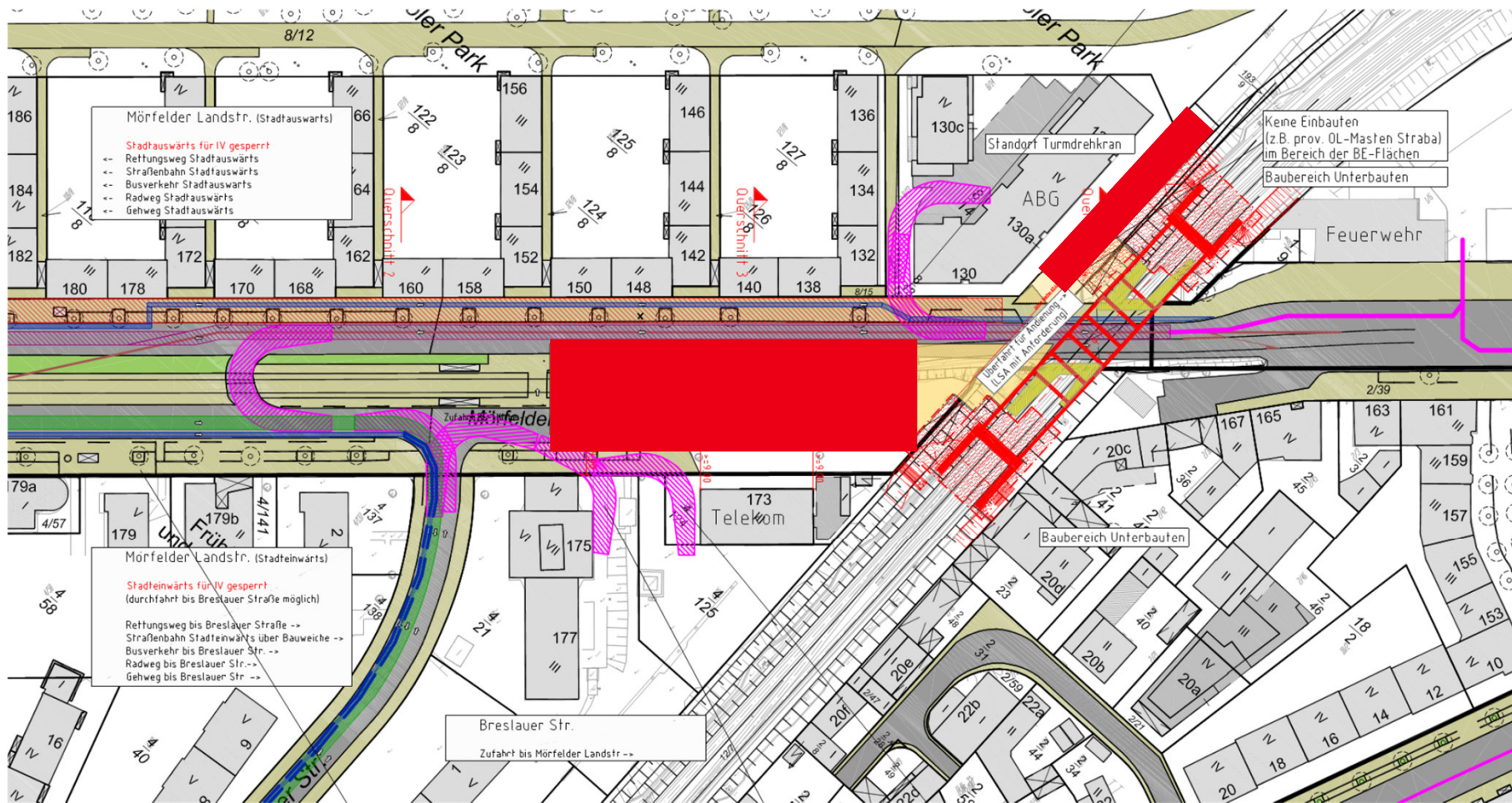
Erneuerung EÜ Mörfelder Landstr. / Frankfurt am Main

Planungsstand



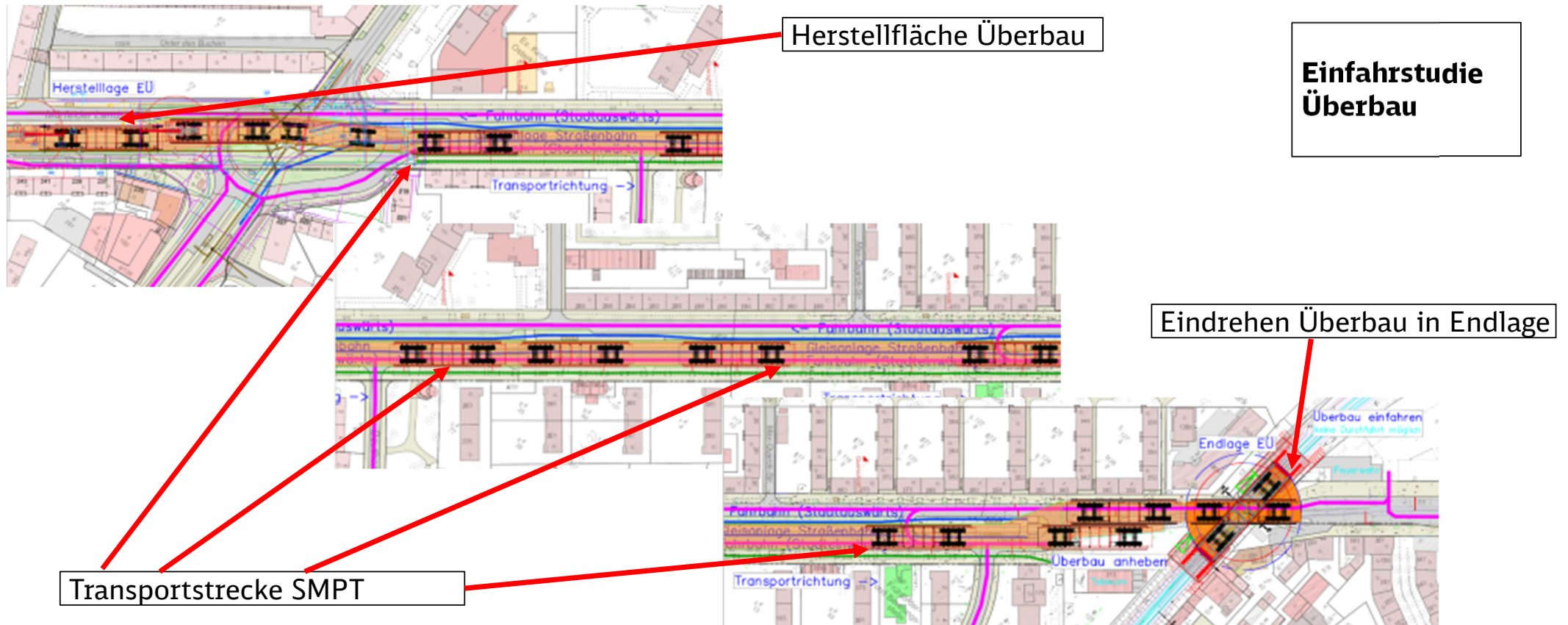
Erneuerung EÜ Mörfelder Landstr. / Frankfurt am Main

Planungsstand



**BE - Flächen
Herstellung
Widerlager**

Erneuerung EÜ Mörfelder Landstr. / Frankfurt am Main Planungsstand



Erneuerung EÜ Mörfelder Landstr. / Frankfurt am Main

Aktuelle Projekttermine



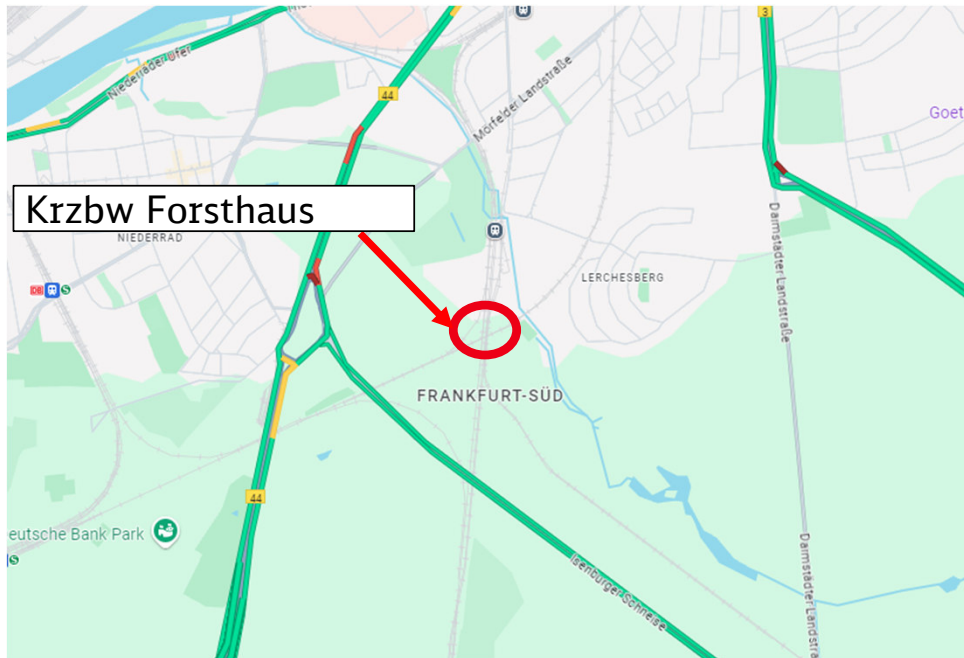
- Vergabe Bauleistung 3. Quartal 2025
- Baubeginn mit Rodung und Baustelleneinrichtung 01/2026
- Spp Einbau Hbr (4 Wochen TSP) 04/2026
- Herstellung Widerlager und Überbau bis 08/2027
- Spp Abbruch alte Brücke und Einbau Überbau 10/2027

Erneuerung EÜ Mörfelder Landstr. / Frankfurt am Main

Hauptmassen

Material	Menge, rd.	Einheit
Stahl für Stabbogen-Überbau	800	t
Beton für Widerlager	1.600	m ³
Erdbau (Bodenaushub)	9.700	m ³
Bohrpfähle	3.380	lfdm
Unterwasserbetonsohle	1.100	m ³
Hinterfüllung	2.700	m ³
Hilfsbrücken ein- und ausbauen	4	Stück
Einsatz von SPMT-Modulfahrzeugen für Überbau	1	Einsatz
Ein- und Ausbau von Weichen	2	Stück

Erneuerung KrBw Forsthaus / Frankfurt am Main Vorstellung des Projekts



Erneuerung KrBw Forsthaus / Frankfurt am Main

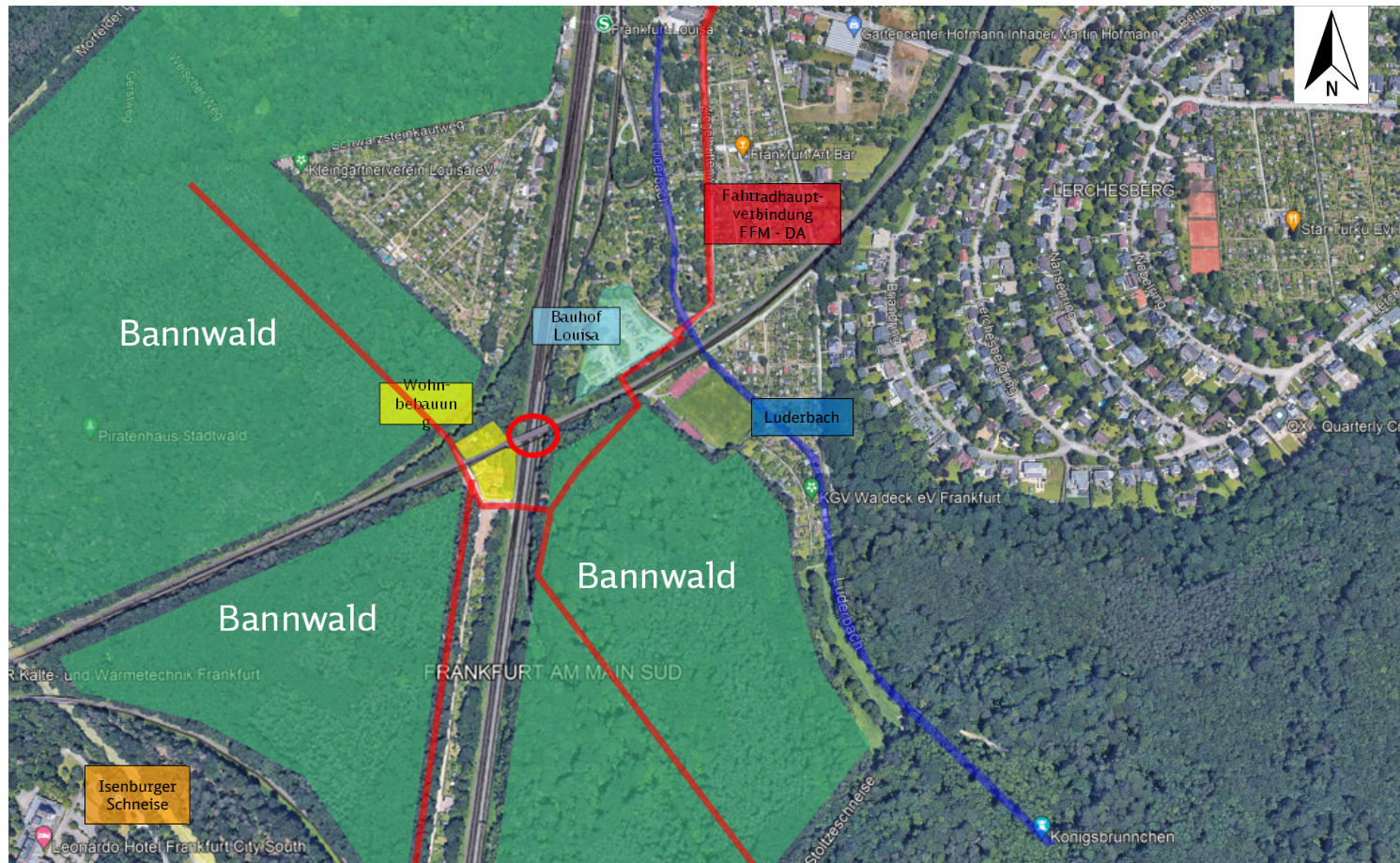
Lage im Netz



EÜ KrBw Forsthaus / Frankfurt:

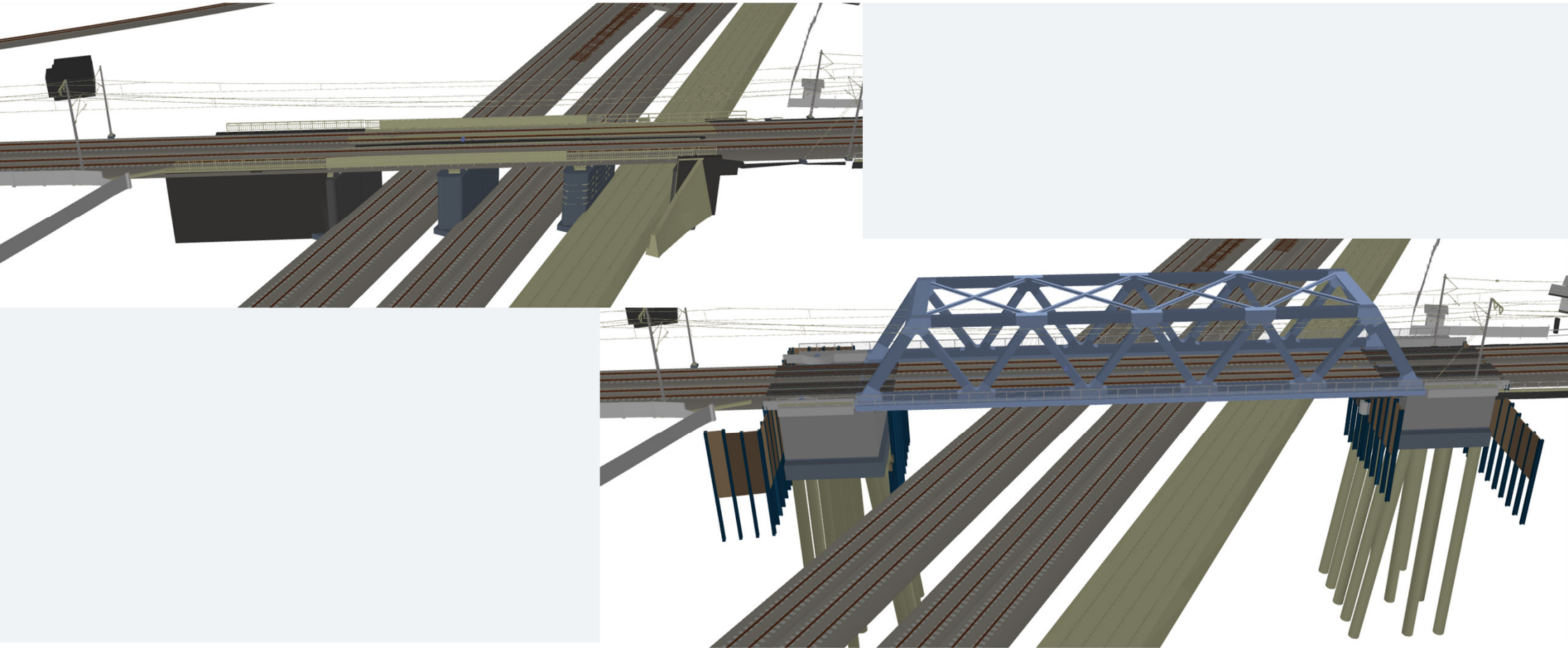
- Strecke 3650 (Frankfurt/Stadion – Frankfurt/Süd)
- km 34,255
- Südlich des Bhf Frankfurt Louisa

Erneuerung KrBw Forsthaus / Frankfurt am Main Randbedingungen im Umfeld



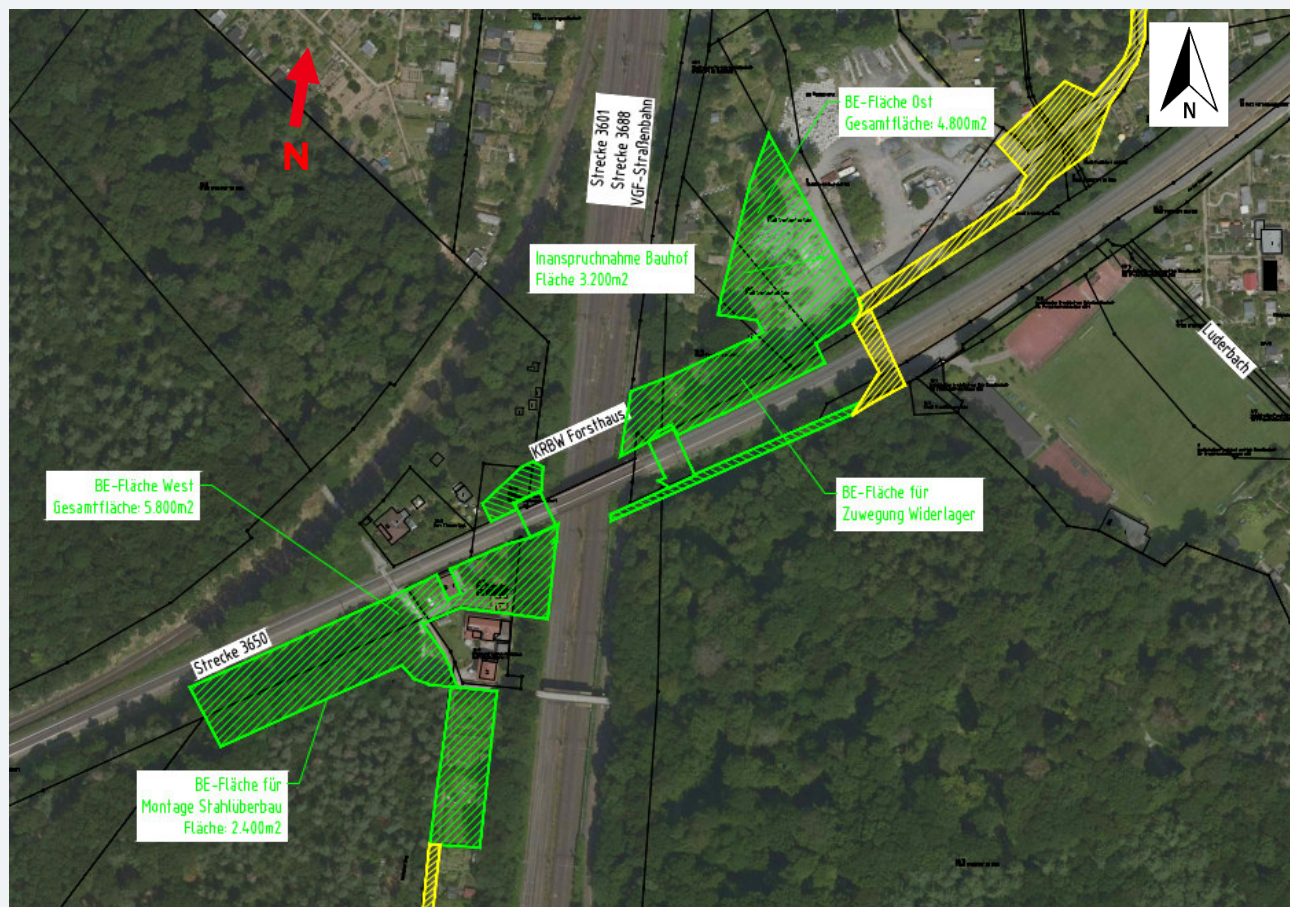
- Nördlich: Bahnhof Louisa
- Westlich: Wohnhäuser im direkten Anschlussbereich des Bauwerks
- Östlich: Ziegelhüttenweg als Fahrradhauptverbindung
- Östlich: Bauhof Louisa als mögliche Baustelleneinrichtungsfläche
- Südlich: Stadtwald Frankfurt (größtenteils Bannwald)
- Südlich: Anschlussstraße - Isenburger Schneise

Erneuerung KrBw Forsthaus / Frankfurt am Main Planungsstand



Erneuerung KrBw Forsthaus / Frankfurt am Main

Planungsstand



BE-Fläche Ost:

- Gesamtfläche 4.800 m²

BE-Fläche West:

- Gesamtfläche 5.800 m²

Erneuerung KrBw Forsthaus / Frankfurt am Main

Planungsstand

Bauphase 1:

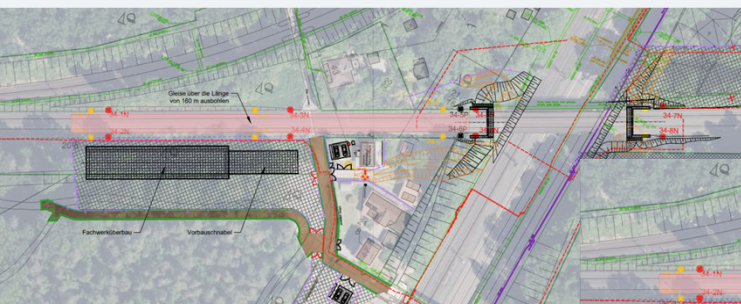
- Einbau Hbr hinter den Bestandswiderlagern

Bauphase 2:

- Herstellung Widerlager unter Hbr

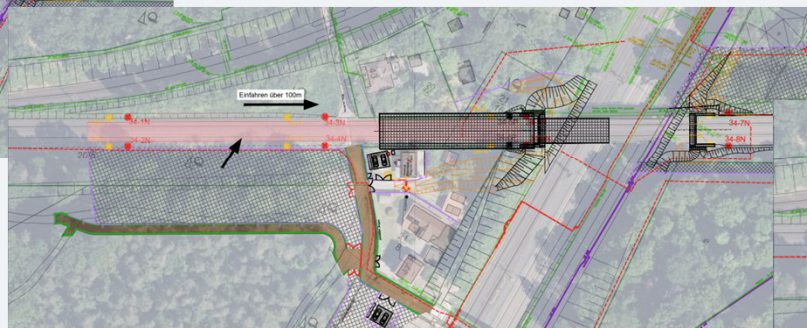
Bauphase 3.1:

- Ausbau Hbr und Rückbau Bestand



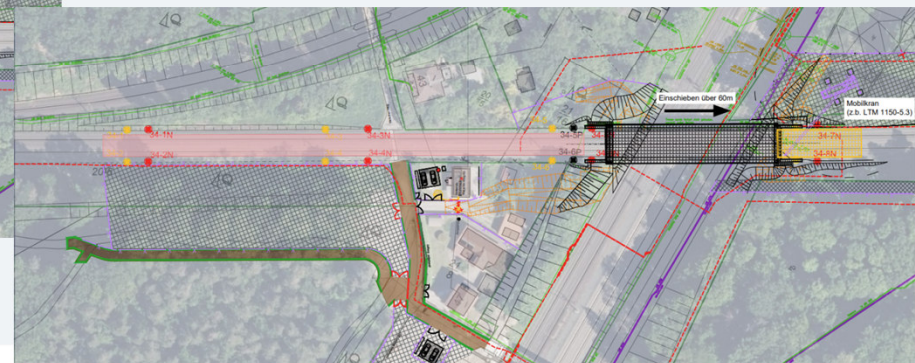
Bauphase 3.2:

- Einfahren Überbau mit SMPT



Bauphase 3.3:

- Einschub Überbau mit Vorbauschnabel



Erneuerung KrBw Forsthaus / Frankfurt am Main

Aktuelle Projekttermine

- Vergabe Bauleistung 3. Quartal 2025
- Baubeginn mit Rodung und Baustelleneinrichtung 01/2026
- Spp Einbau Hbr (4 Wochen TSP) 04/2026
- Herstellung Widerlager und Überbau bis 06/2027
- Spp Abbruch alte Brücke und Einbau Überbau 06/2027

Erneuerung KrBw Forsthaus / Frankfurt am Main

Hauptmassen

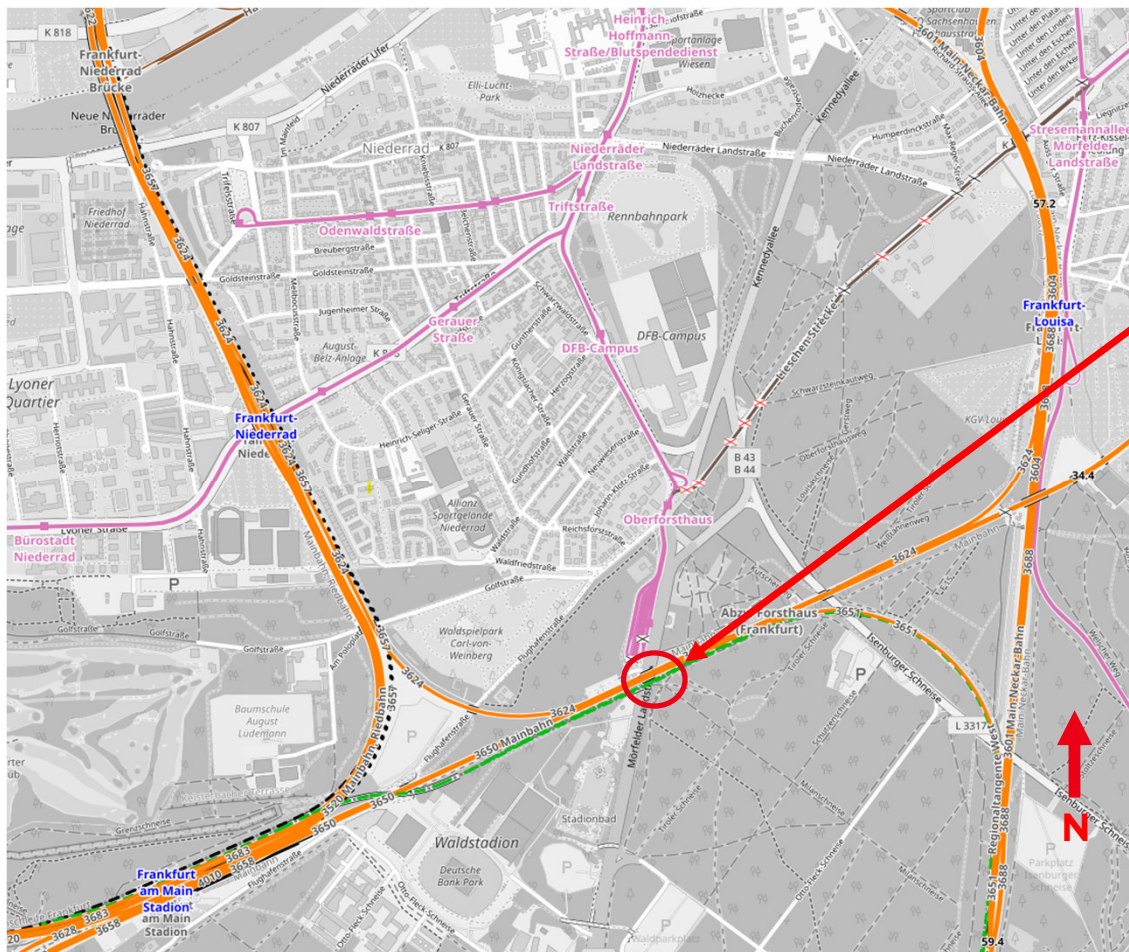
Material	Menge, rd.	Einheit
Stahl	1.000	t
Stahlbeton	1.400	m ³
Erdbau	12.000	m ³
Abbruch	1.600	m ³

Erneuerung EÜ Stadionbrücke / Frankfurt am Main Vorstellung des Projekts



Erneuerung EÜ Stadionbrücke / Frankfurt am Main

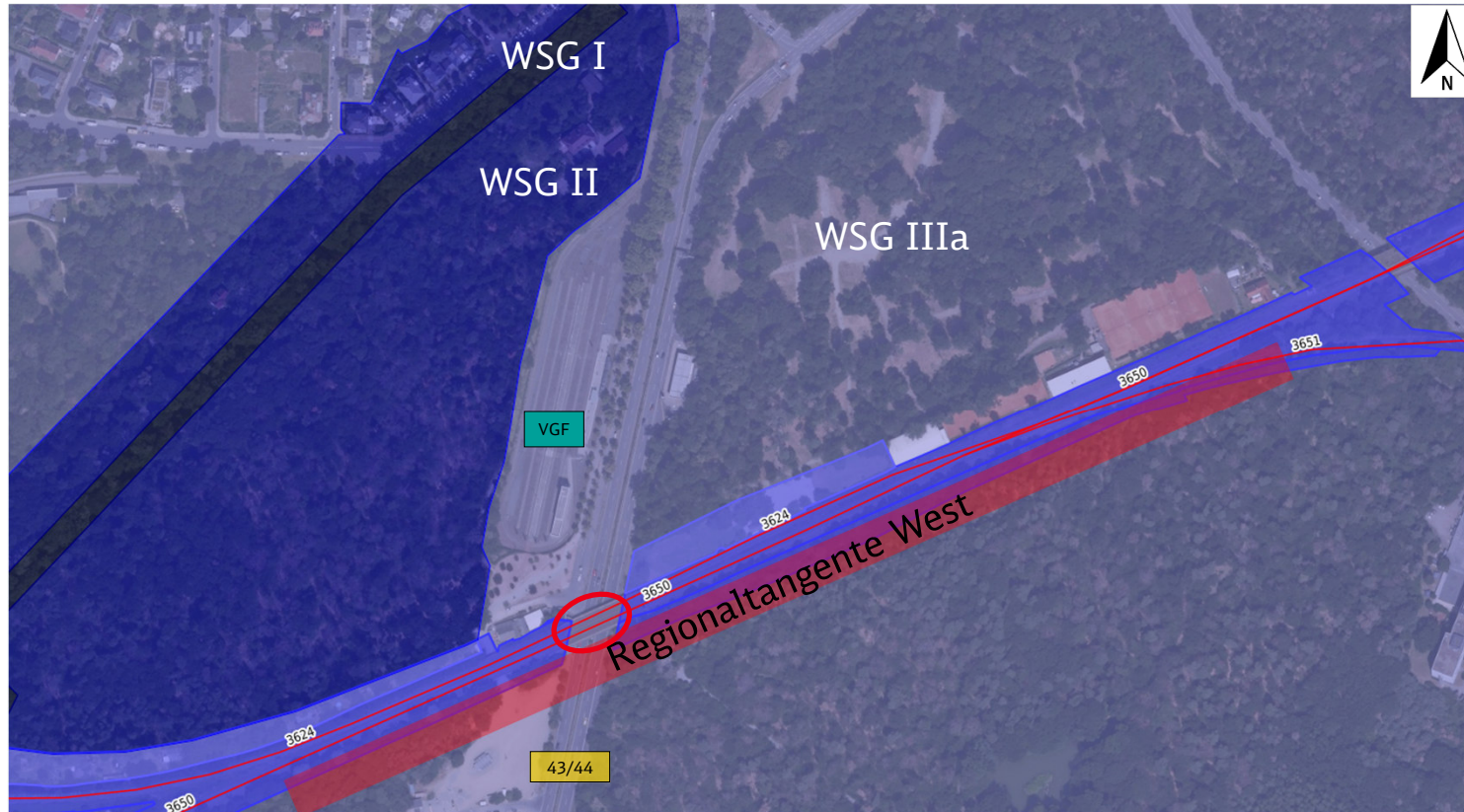
Lage im Netz



EÜ Stadionbrücke:

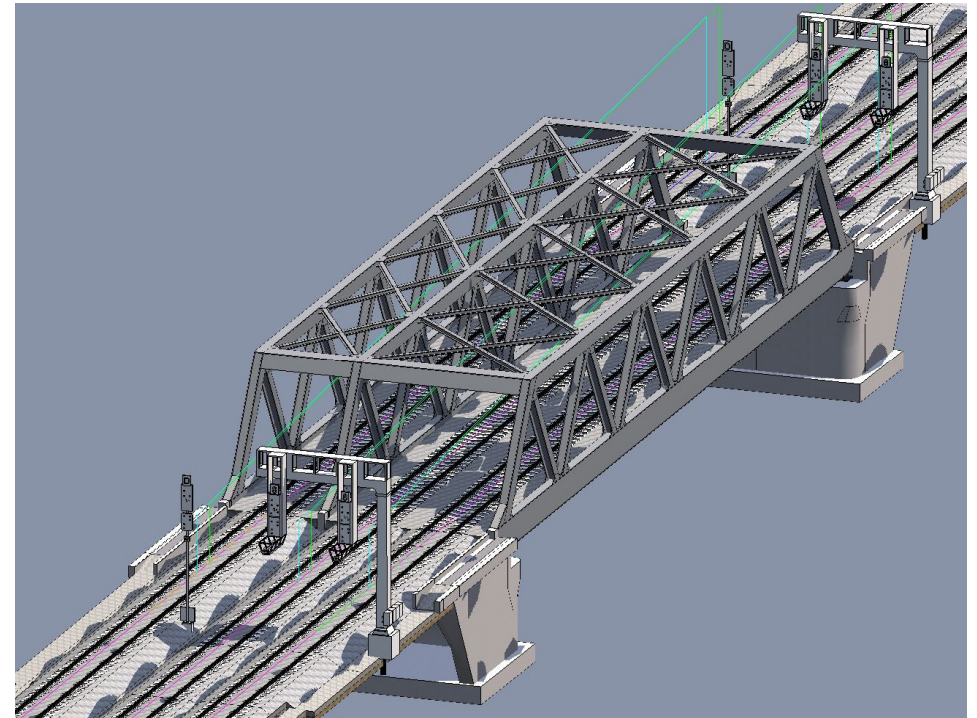
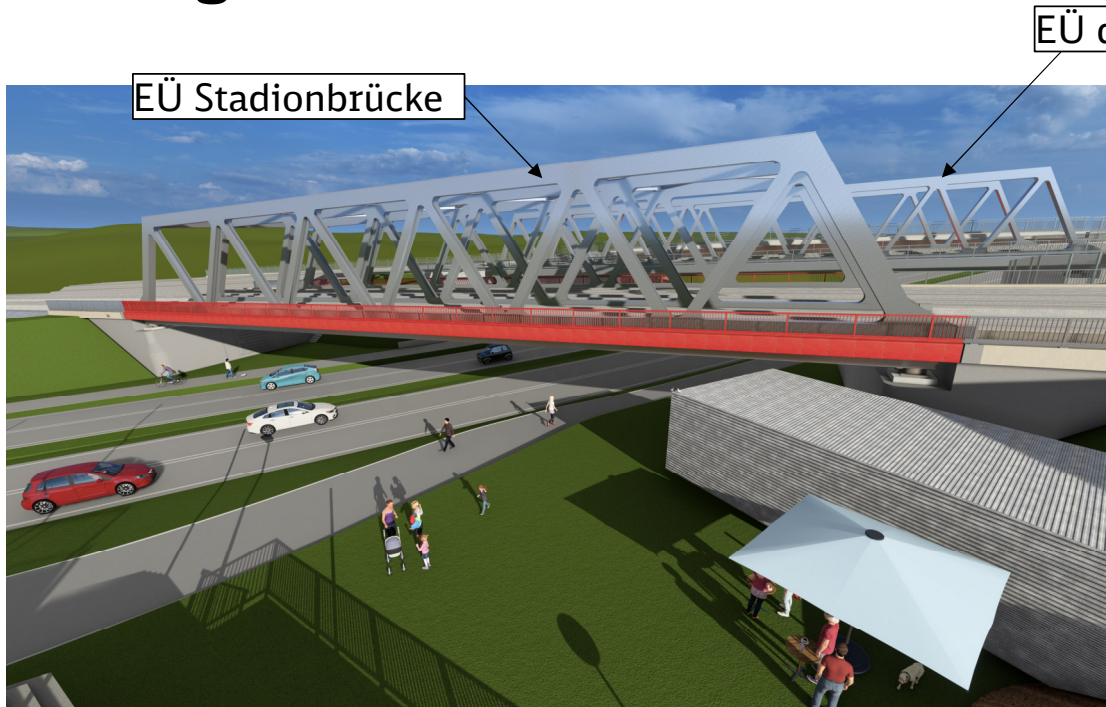
- Strecke 3650 (Frankfurt/Stadion – Frankfurt/Süd) – km 32,934
- Strecke 3624 (Frankfurt/Louisa – Frankfurt/Niederrad) – km 5,534

Erneuerung EÜ Stadionbrücke / Frankfurt am Main Randbedingungen im Umfeld



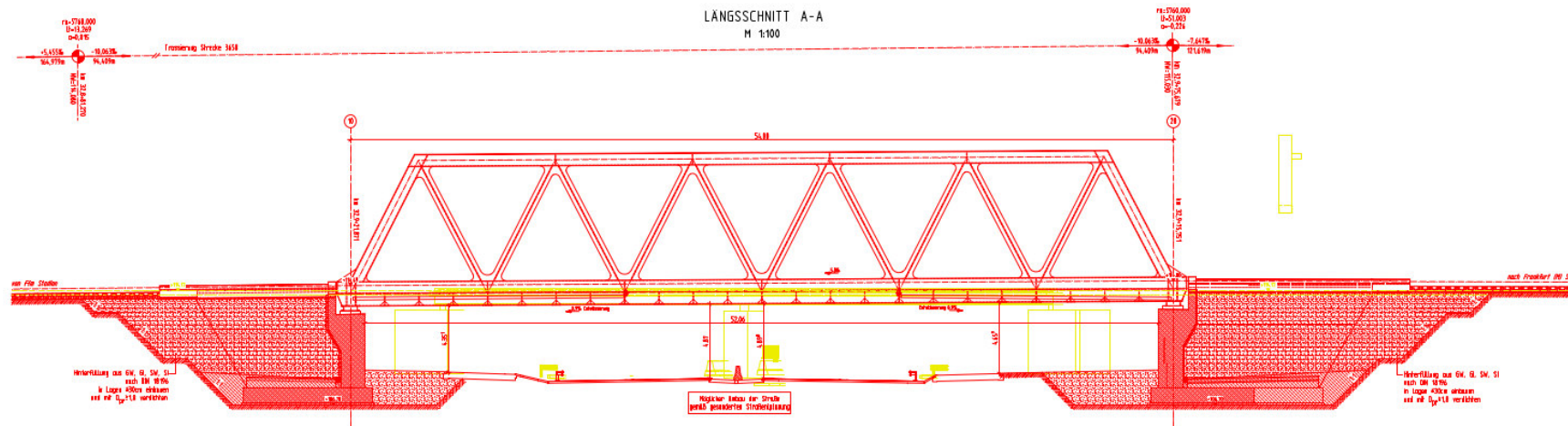
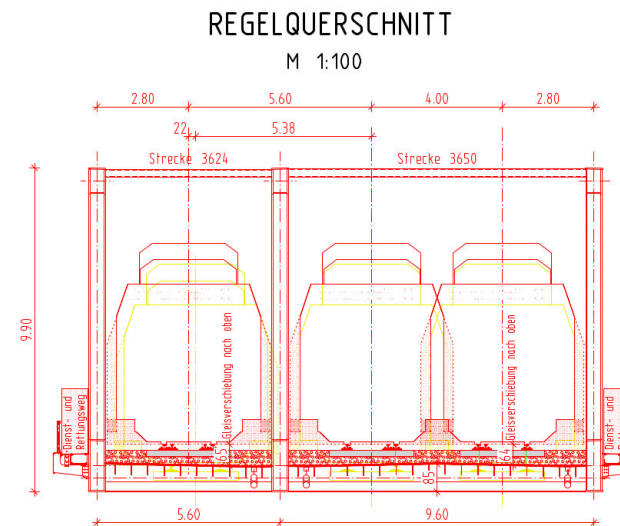
- Stadtwald Frankfurt
- Nördlich: WSG IIIa und II
- Bundesstraße 44 (Mörfelder Landstraße) – Zubringer zur A3 und zum Flughafen
- Nördlich: Endstation der VGF HP Stadion
- Südlich: Regionaltangente West (RTW)
- Südlich: Deutsche Bank Park

Erneuerung EÜ Stadionbrücke / Frankfurt am Main Planungsstand



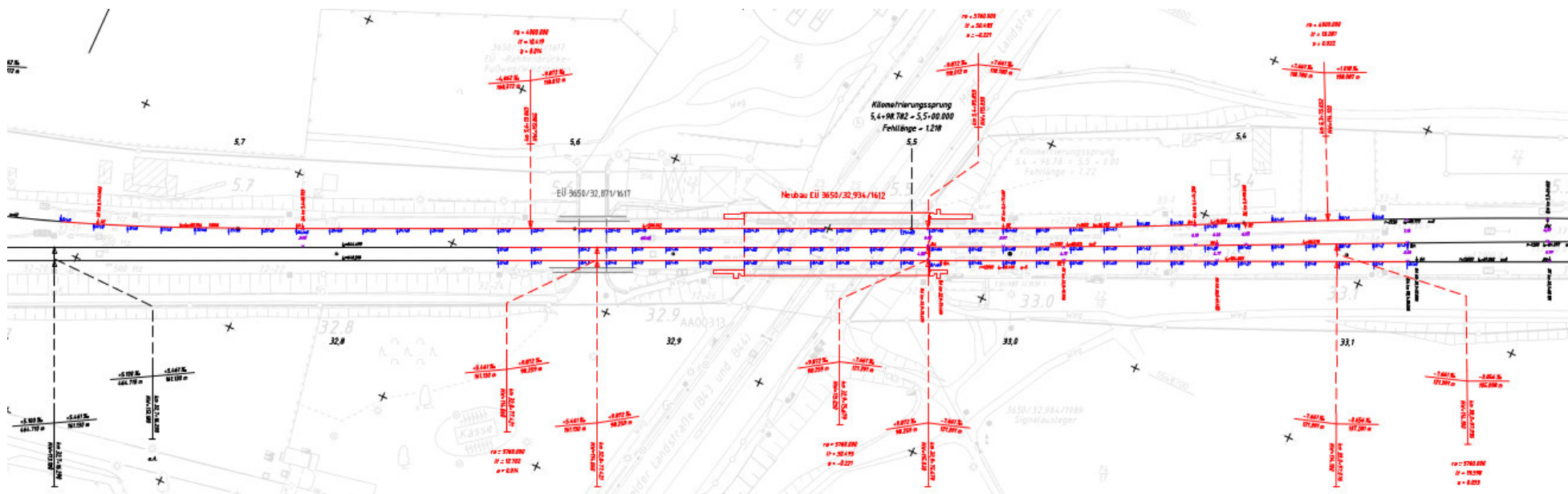
Erneuerung EÜ Stadionbrücke / Frankf Planungsstand

- 1-feldriger Überbau mit 3 Fachwerkscheiben
- Spannweite etwa 54 m

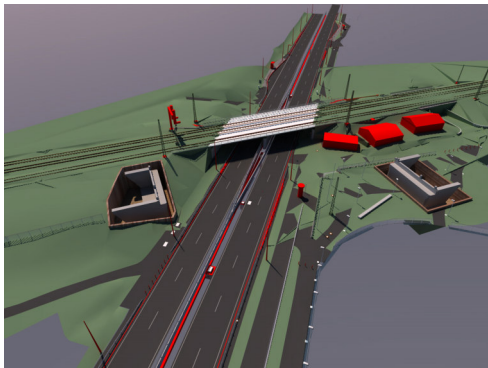


Erneuerung EÜ Stadionbrücke / Frankfurt am Main Planungsstand

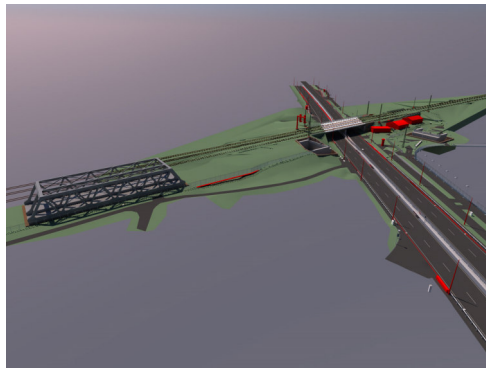
Anhebung der Gleise über eine Länge von rd. 400 m



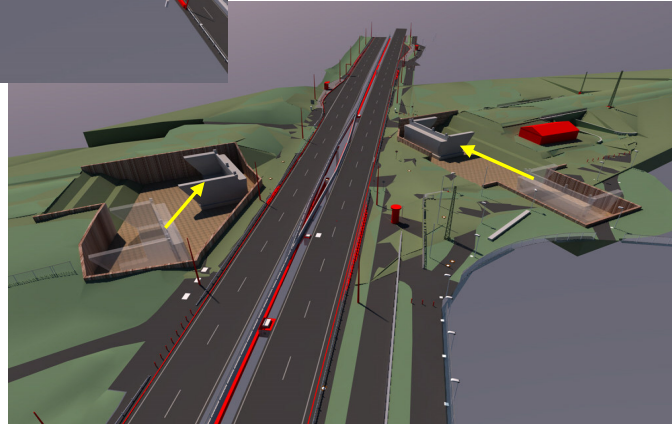
Erneuerung EÜ Stadionbrücke / Frankfurt am Main Planungsstand



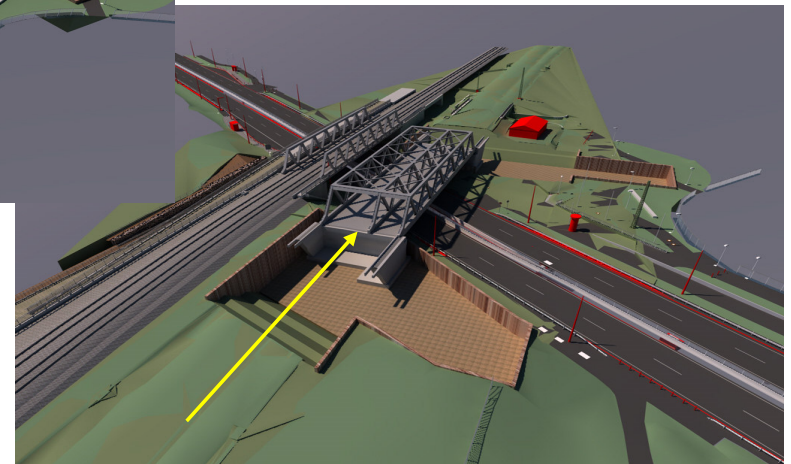
1. Vorfertigung Widerlager und Überbau



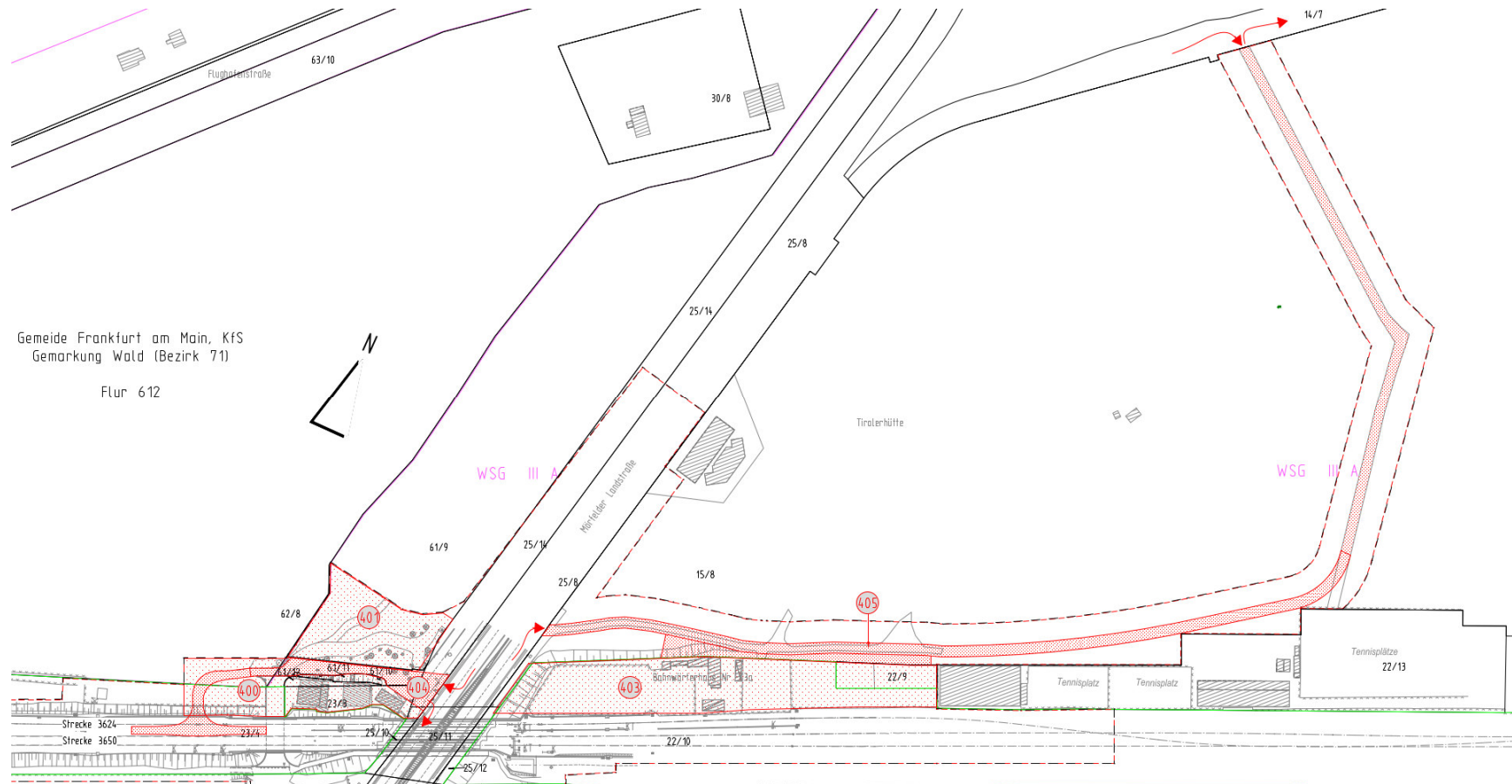
2. Einschub Widerlager



3. Einschub Überbau



Erneuerung EÜ Stadionbrücke / Frankfurt am Main Planungsstand



Erneuerung EÜ Stadionbrücke / Frankfurt am Main

Aktuelle Projekttermine



- Vergabe Bauleistung 2. Quartal 2026
- Baubeginn mit Baustelleneinrichtung 01/2027
- Herstellung Widerlager und Überbau bis 09/2027
- Spp Abbruch alte Brücke und Einschub WL + Überbau (10 Wochen TSP) 10-11/2027

Erneuerung EÜ Stadionbrücke / Frankfurt am Main

Hauptmassen

Material	Menge, rd.	Einheit
Stahl	870	t
Stahlbeton	880	t
Abbruch	1.735	m ³
Erdbau	12.200	m ³
Oberbau	400	m

Marktdialog Brücken

Fragen

Fragen	
Werden die Unterlagen im Nachgang verteilt?	Weitere Informationen der regelmäßigen nicht verbindlichen Bekanntmachung sind unter der internen Kennung „24FEI77615“ zu entnehmen.
Die Projekte werden getrennt ausgeschrieben?	Die Projekte werden getrennt ausgeschrieben
Werden auch Planungsleistungen abgefragt?	Erneuerung EÜ Mörfelder Landstr.: Lph 5 Erneuerung KrBw Forsthaus: Lph 5 Erneuerung EÜ Stadionbrücke: Lph 5
Wann ist die Veröffentlichung?	Erneuerung EÜ Mörfelder Landstr.: Q2 2025 Erneuerung KrBw Forsthaus: Q1 2025 Erneuerung EÜ Stadionbrücke: Q1 2026



InfraGO